

Название документа	Настройка весов стационарных электронных Magellan 8400 с весовой ячейкой
Место хранения оригинала	ООО «Кристалл Сервис»
Путь к электронной версии документа	<a href="http://www.set10help.crystals.ru">www.set10help.crystals.ru</a>



# Настройка весов стационарных электронных Magellan 8400 с весовой ячейкой

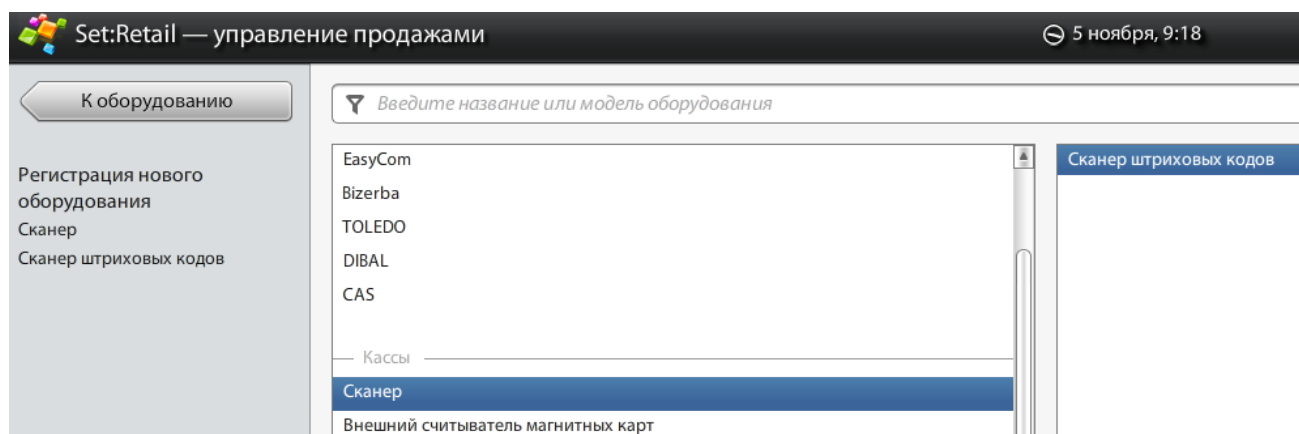
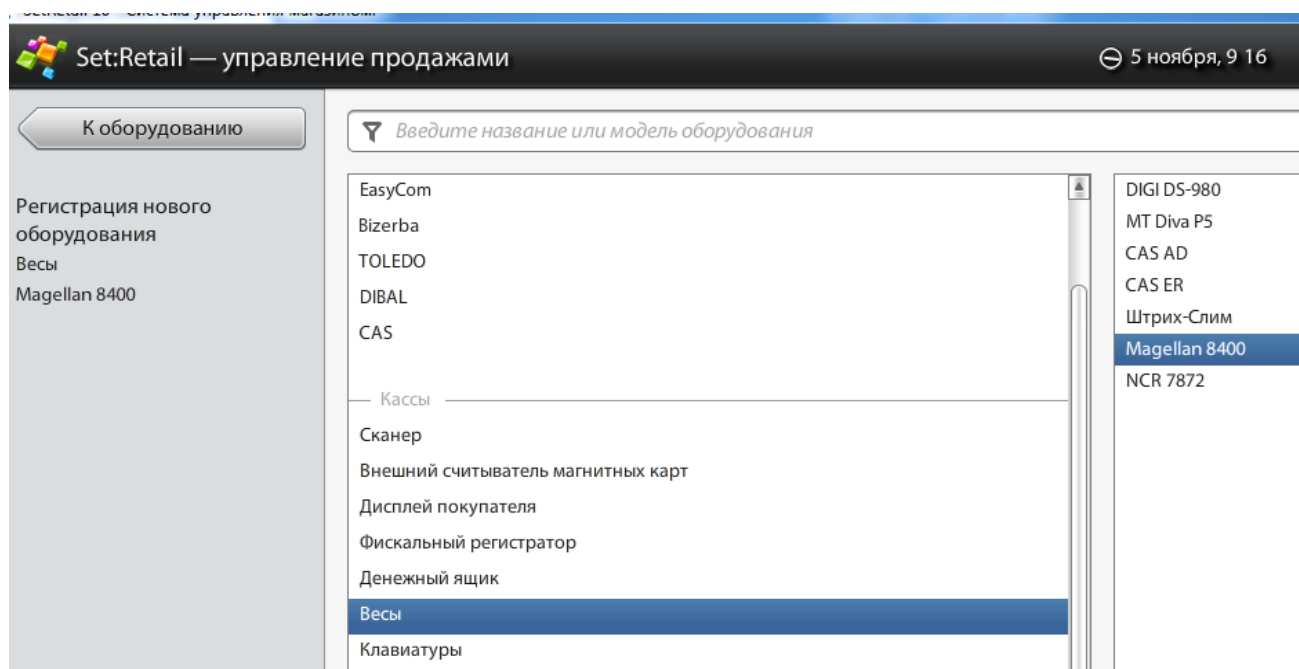
© 2013. ООО «Кристалл-Сервис».  
Все права защищены.

Всеми правами на использование документа «Настройка весов стационарных электронных Magellan 8400 с весовой ячейкой» обладает ООО «Кристалл Сервис».

Согласно документации, поддерживается сканер с Magellan 8400 с родной весовой ячейкой. Проверить модель весовой ячейки можно сняв крышку со сканера, на П-образной раме будет написана модель весов.

Сами весы с предподготовки приходят уже настроенные.

В настройках Set`а добавляем прикассовые весы Magellan 8400 и обычный сканер штрихкодов.



В настройках кассы выбираем прикассовые весы Magellan 8400, порт подключения, скорость по умолчанию 9600. Сканер штрихкодов, тип подключения: через весы.

## Настройка прикассовых весов

<i>модель</i>	<i>порт</i>	<i>скорость обмена</i>
<b>Magellan 8400</b>	<b>COM3</b>	<b>9600 бит/с</b>

✓ *Весы успешно настроены*

## Настройка сканера штриховых кодов

<i>модель</i>	<i>порт</i>
<b>Сканер штрихов...</b>	<b>Через весы</b>

✓ *Сканер успешно настроен*

Все, весы должны работать. Передавать вес при запросе данных с кассы.

Осталось настроить сканер. Сканер сбрасывается на заводские настройки, после чего переводится в режим программирования и включается параметр CHECK TRANSMISION (EAN-13 CHECK CHARACTER TRANSMISION = ENABLE, как пример для EAN-13) для требуемых типов штрих кодов (в противном случае будет отбрасываться контрольный разряд). Программные штрих кода лучше всего брать из мануала к сканеру, шк могут отличаться в зависимости от прошивки.

В настройках весового товара ставим галочку (Общие настройки – Типы товаров и оплат). Теперь при пробитии весового товара, весы будут по умолчанию ждать ответа от весовой ячейки

☒ запретить ручной ввод веса

Будет запрашиваться взвешивание товара  
на прикассовых весах после сканирования  
штрихового кода

kassa

07  
-08  
ls.ru

Наименование	Количество	Сумма
<div style="display: flex; justify-content: space-between; align-items: center;"> <div> <div style="display: flex; align-items: center;"> <span style="margin-left: 5px;">%</span> <span style="margin-left: 5px;">✋</span> </div> <div style="text-align: right; margin-top: 5px;">сумма чека <b>0.00</b></div> </div> </div>		
51	Буженина в/к Матера	
	за Кг	
	521.00	<b>0.00</b>
		вес
<div style="border: 1px solid black; height: 30px; margin: 0 auto; width: 80%;"></div> <p style="font-size: 1.2em; color: #ccc; margin-top: 5px;">введите вес товара</p>		
Администратор    Петров П.		<div style="display: flex; align-items: center;"> </div> <div style="text-align: right; margin-top: 5px;"><b>09:38</b></div>

## Дополнение:

- **нельзя** использовать для программирования мануал для Set 5, в этом случае после первого сканирования весы перестанут передавать информацию на кассу до ребута по питанию.
- при включении весы должны выйти в ноль (загореться желтым клавиша >0<) если это не происходит возможно отключена весовая ячейка, в этом случае необходимо включить, используя ш\к SCALE = ENABLE
- вес **не передается** на кассу в режиме "информация о товаре"
- так же необходимо учесть, что взвешивание товара идет с 1,5-2 секундной задержкой.

Тестировалось на версиях 44, 45.