

CSI



Вебинар ЦРПТ и CSI

Разрешительный режим на кассах и как
подготовиться к офлайн-режиму: разбираем новые
нюансы с ЦРПТ

Программа мероприятия

10:00-10:30 Продолжим диалог о разрешительном режиме на кассах

- ✓ Разбор вопросов участников вебинара 6 ноября
- ✓ Опыт тестирования ЛМЧЗ (локального модуля Честный Знак) у клиентов на Set Retail
- ✓ Планы по интеграционному модулю для крупной розницы



Алексей Пронин,
менеджер проекта группы по партнерским решениям, ЦРПТ



Алексей Анкудинов,
директор по продуктам Set, CSI

Программа мероприятия

10:30-10:45 Чем может быть полезна

Единая техническая служба CSI

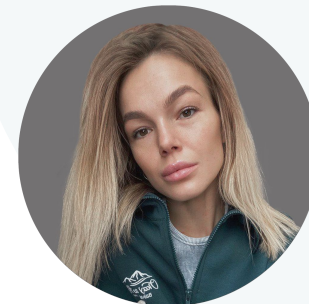
- ✓ Возможности сервисной службы по развёртыванию и поддержке ЛМЧЗ/ИМЧЗ
- ✓ Ответы на вопросы

10:45-11:00 Опыт торговой сети О'КЕЙ

- ✓ Работа с разрешительным режимом и порядок подготовки к офлайн-режиму
- ✓ Ответы на вопросы



Артём Ершов, руководитель команды продаж и развития сервиса CSI



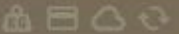


Анастасия Никольчинкина, руководитель направления развития и оптимизации процессов, О'КЕЙ

Ссылка на подробную документацию с учетом всех видов касс Set Retail



Ссылка на
документацию

Наименование	Сумма
 сумма чека 200.00	
550055 Пиво для тестирования в ЧЗ (Запрет ОГВ)	за Шт. 200.00
 Продажа запрещена по решению гос. органов. Заберите товар у покупателя.	
Администратор Иванов И.И.  17:03	

Разбор вопросов участников вебинара 6 ноября



[База знаний о продукте](#)



Офлайн режим



ППРФ от 21 ноября
2023 г. № 1944



Регламент подготовки
к проверочному режиму
накассах



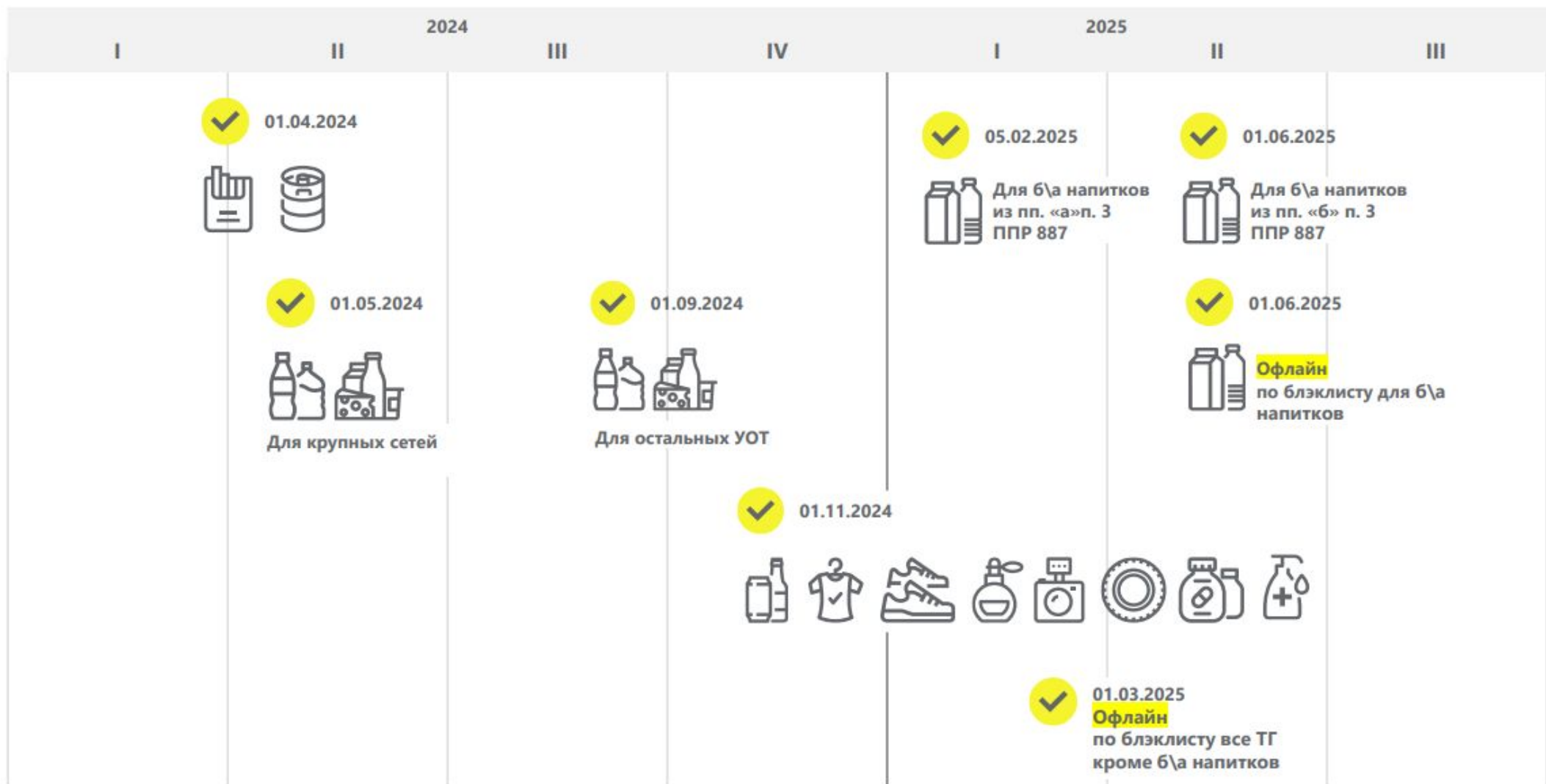
Методические рекомендации по
взаимодействию кассового программного
обеспечения с системой маркировки

С 1 марта 2025 года становится обязательной проверка в режиме офлайн для всех товарных групп, кроме безалкогольных напитков.

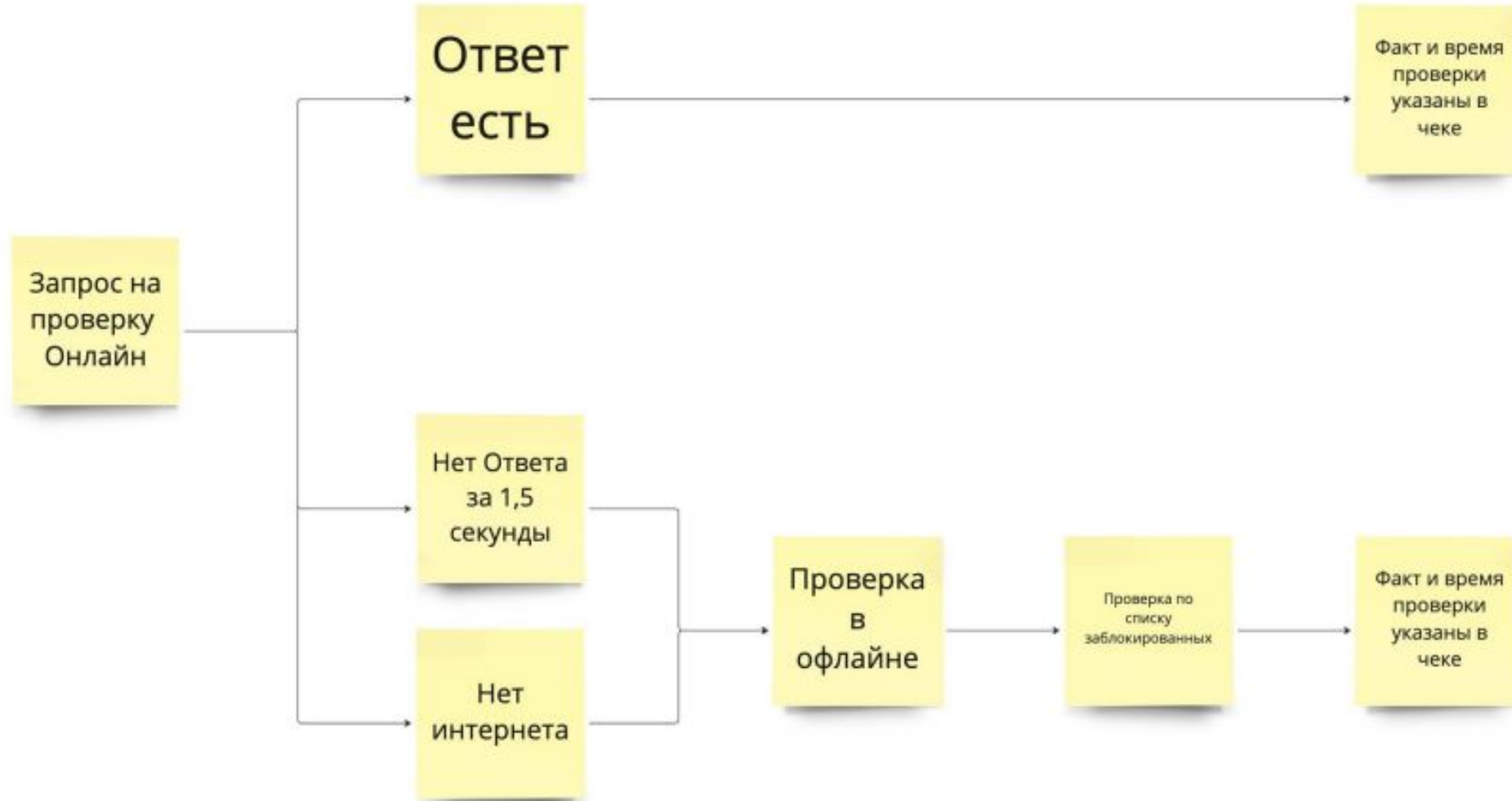
По новым требованиям, если касса не смогла проверить КМ **онлайн** в Честном Знаке, необходимо проверять марку **офлайн**, в локальном модуле.

**Без проверки онлайн или офлайн
продажа маркированной
продукции **запрещена****

Что изменится с 1 марта 2025?

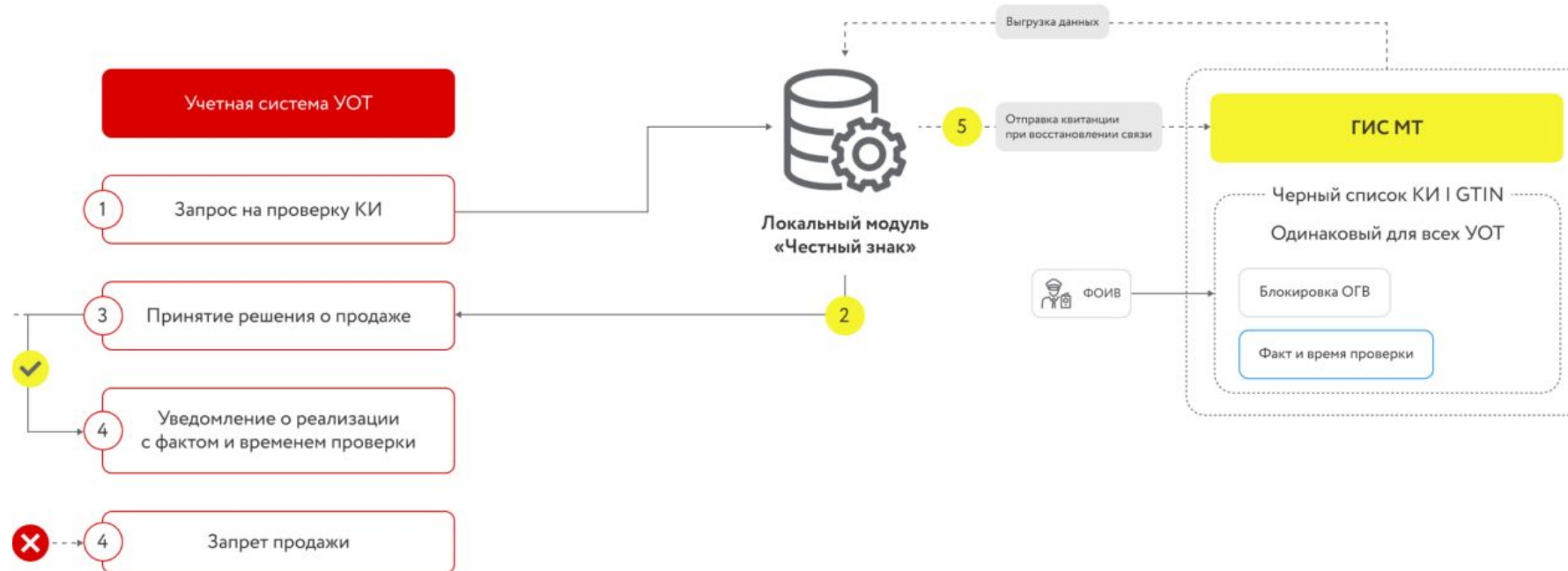


Как подготовиться к 1 марта 2025 в части offline?



В Локальный модуль участника оборота (розница) попадают все заблокированные КМ или только релевантные открытым группам товаров в ЛК ЧЗ?

- 1 марта 2025 офлайн для все ТГ кроме безалкогольных напитков
- Проверки только по заблокированным кодам
- На данный момент заблокировано в районе 900 тысяч кодов



Что будет, если нарушить offline режим?

ОТВЕТСТВЕННОСТЬ ЗА НАРУШЕНИЕ ПРАВИЛ МАРКИРОВКИ

За непредставление сведений и (или) нарушение порядка и сроков представления сведений, предусмотренных правилами маркировки товаров, подлежащих обязательной маркировке средствами идентификации, либо представление неполных и (или) недостоверных сведений оператору государственной информационной системы мониторинга за оборотом товаров, подлежащих обязательной маркировке средствами идентификации, если представление указанных сведений является обязательным в соответствии с законодательством Российской Федерации предусмотрена ответственность в соответствии со статьей 15.12.1 КоАП РФ.

К указанным обязательствам среди прочего относится регистрация участника оборота в информационной системе маркировки.

Полная информация размещена на сайте [честныйзнак.рф/penalties/](https://chistyyznak.rf/penalties/)



НА ДОЛЖНОСТНЫХ ЛИЦ
от 1 000 до 10 000 рублей



НА ЮРИДИЧЕСКИХ ЛИЦ
от 50 000 до 300 000 рублей

НОРМАТИВНЫЕ ДОКУМЕНТЫ



ППРФ от 21 ноября
2023 г. № 1944



Методические рекомендации по
взаимодействию кассового программного
обеспечения с системой маркировки



Регламент подготовки
к проверочному режиму
накассах

Про сроки годности? два вида - короткий и длинный.



Индикаторы риска по оффлайн

В Личном кабинете участника оборота фиксируются все признаки потенциального нарушения обязательных требований при обороте маркированного товара, выявленных в системе маркировки “Честный знак”.

Отклонения фиксируются и автоматически передаются для проверок в контролирующие органы. Совокупность индикаторов риска и систематические нарушения позволяют запустить проверку со стороны контролирующих органов, несмотря на мораторий для проверки бизнеса.

С 03 ноября 2023 года вступили в силу **33 индикатора риска** по маркированной продукции на основе данных ГИС МТ. Весь список отклонений доступен [в инструкции](#)

Скриншот интерфейса «Маркировка» с панелью «Статистика отклонений». В панели 12 карточек с категориями товаров и кнопкой «Подключить».

Категория	Подключить
Обувные товары	Подключить
Предметы одежды, белье постельное, столовое, туалетное и кухонное	Подключить
Табачная продукция	Подключить
Товары из натурального меха	Подключить
Фотоаппараты (кроме киноаппаратов), фото вспышки и лампы-вспышки	Подключить
Духи и туалетная вода	Подключить
Шины и покрышки пневматические резиновые новые	Подключить
Велосипеды и велосипедные рамы	Подключить
Молочная продукция	Подключить
Альтернативная табачная продукция	Подключить
Упакованная вода	Подключить
Биологические активные добавки к пище	Подключить
Никотиносодержащая продукция	Подключить
Пиво, напитки, изготовляемые на основе пива, и	Подключить
Медицинские изделия	Подключить

Скриншот страницы «Статистика отклонений» с таблицей данных по категориям товаров.

Категория	Всего
Обувные товары	Всего 831
Цены реализации более чем на 25% меньше МРЦ	Сибирский федеральный округ: 345
Повторные продажи у разных продавцов	Краснодарский край: 167
Повторные продажи у одного продавца менее 30 минут	Краснодарский край: 83
Повторные продажи у одного продавца более или равно 30 минут	Краснодарский край: 185
Повторная реализация товаров, не подлежащих возврату	Краснодарский край: 51
Табачная продукция	Всего 821
Цены реализации более чем на 25% меньше МРЦ	Сибирский федеральный округ: 315
Повторные продажи у разных продавцов	Краснодарский край: 267

Ограничения ФН при большом количестве маркировки

Для кассового чека длина данных документа не должна превышать 32768 байт.

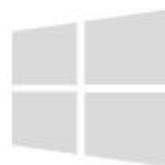
В чеке может присутствовать не более 128 кодов маркировки



Для работы локального модуля на Windows нужна версия 10 и выше?

Поддерживаемые операционные системы

Скачать ПО «Локальный модуль. Честный знак» для операционной системы:



Win 7/10/11 32 bit

Документация



Инструкция по установке ПО ЛМ ЧЗ



Описание применения ПО ЛМ ЧЗ



Руководство программиста ПО ЛМ ЧЗ



Руководство системного программиста
ПО ЛМ ЧЗ

Молочники отправляют продукцию с кодами индивидуальной упаковки, ни в ЭУПД, ни в самом честном знаке штучных кодов нет, чем поможет оффлайн режим?



В личном кабинете ЧЗ где можно посмотреть отклонения по разрешительному режиму?

1. Войти в личный кабинет системы маркировки «Честный знак».

2. В «Главном окне» перейти в карточку «Статистика отклонений».

3. Для фильтрации по периоду в поле «Период» нажать иконку со стрелочкой вниз и выбрать необходимое значение из выпадающего списка:

При нажатии иконки со стрелкой влево, расположенной слева от названия страницы, открывается «Главное окно».

Для создания задания на выгрузку со сведениями по отклонениям необходимо нажать иконку со стрелкой вниз. После этого откроется форма «Отклонения», в которой требуется заполнить поля ввода данных и нажать кнопку «Заказать выгрузку».

The screenshot displays the 'Честный знак' (Honest Sign) system interface. The top navigation bar includes 'Маркировка', 'Управление данными', and 'Настройка личного кабинета'. The main dashboard features several cards: 'Статистика отклонений' (Statistics of deviations) with a value of 588 159, 'Объемы товаров' (Goods volumes), 'Предметы одежды, белье постельное, спальные, туалетное и кухонное' (Clothing items, bedding, etc.), and 'Табачный контроль' (Tobacco control). The 'Статистика отклонений' card is highlighted with a red box. Below the dashboard, a detailed view of the 'Статистика отклонений' is shown, including a table of deviations and a dropdown menu for selecting a period. The table lists various categories of deviations, such as 'Предметы одежды, белье постельное, спальные, туалетное и кухонное' (Total 150 378) and 'Объемы товаров' (Total 406 781). The dropdown menu is open, showing options like 'За весь период' (For the entire period), 'За текущий месяц' (For the current month), 'За предыдущий месяц' (For the previous month), 'За 3 месяца' (For 3 months), 'За 6 месяцев' (For 6 months), and 'За 1 год' (For 1 year). The bottom part of the screenshot shows a form for creating a download task, with fields for 'Общие данные' (General information) and 'Характеристики отклонений' (Characteristics of deviations). The form includes a 'Период данных (не более 90 дней)' (Data period, not more than 90 days) field, a 'Категория' (Category) dropdown, a 'Специализация' (Specialization) dropdown, and a 'Получатель уведомлений о готовности' (Notification recipient) field.

Как часто база будет обновляться по запрещенным кодам? Осуществляем ли обновление Заказчиком самостоятельно или это происходит со стороны ЧЗ?

Актуализировать базы данных необходимо не реже одного раза в 2 рабочих часа торговой точки.

**Методические рекомендации
по реализации запрета продажи товаров, подлежащих обязательной
маркировке средствами идентификации, на основании информации,
содержащейся в государственной информационной системе мониторинга за
оборотом товаров, подлежащих обязательной маркировке средствами
идентификации, или отсутствия в данной государственной информационной
системе необходимой информации о таких товарах**

версия 08 от 15.11.2024

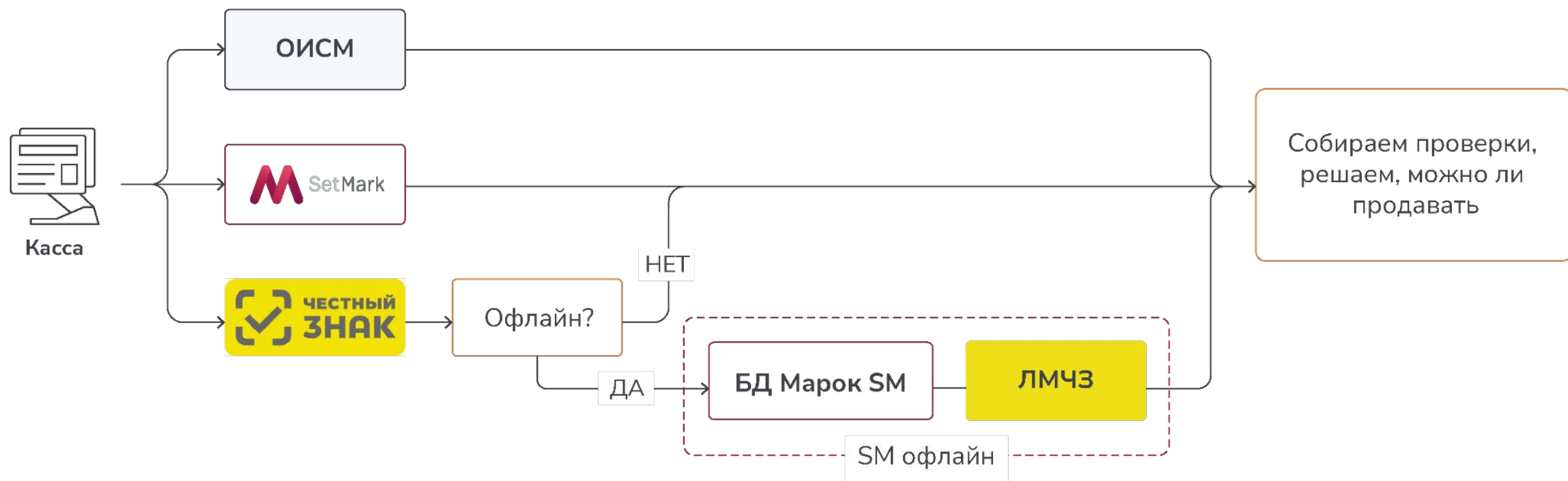
Логирование попытки сколько надо хранить по времени?

Фиксировать и хранить такие данные необходимо не менее 3 месяцев со дня передачи в систему маркировки информации о запросах (включая результаты выполнения таких запросов).

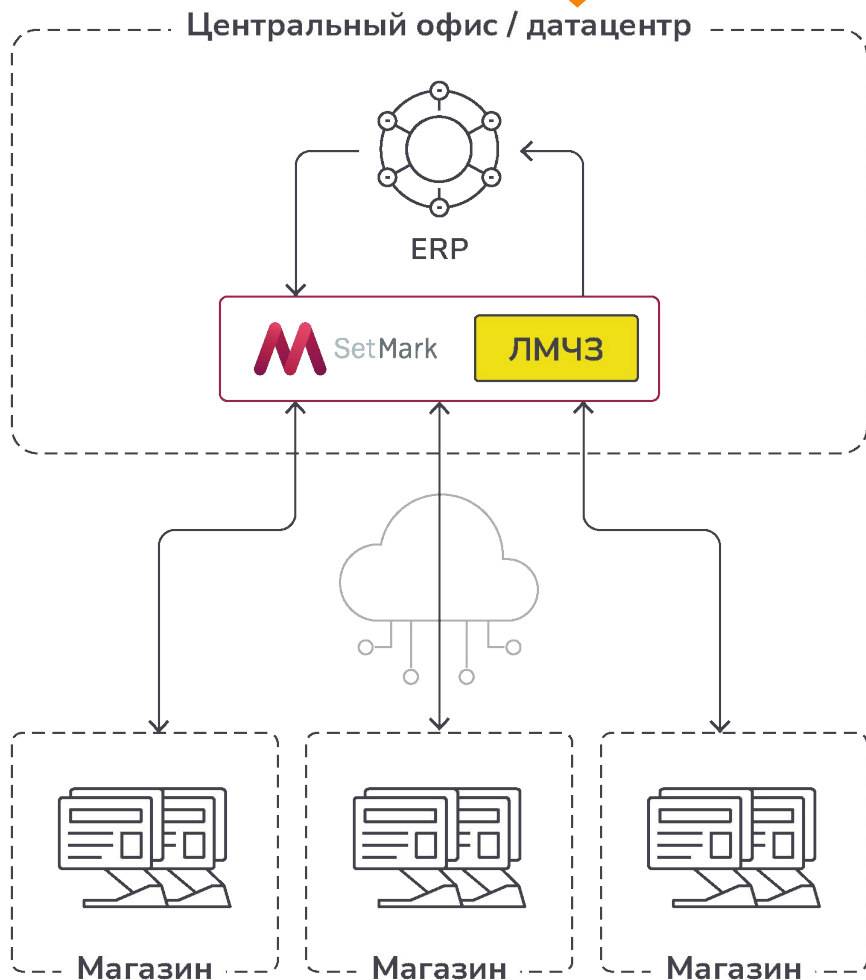
**Методические рекомендации
по реализации запрета продажи товаров, подлежащих обязательной
маркировке средствами идентификации, на основании информации,
содержащейся в государственной информационной системе мониторинга за
оборотом товаров, подлежащих обязательной маркировке средствами
идентификации, или отсутствия в данной государственной информационной
системе необходимой информации о таких товарах**

версия 08 от 15.11.2024

ЛМ ЧЗ используется для небольших розничных сетей. А что делать крупным сетям, где сотни и тысячи торговых точек?



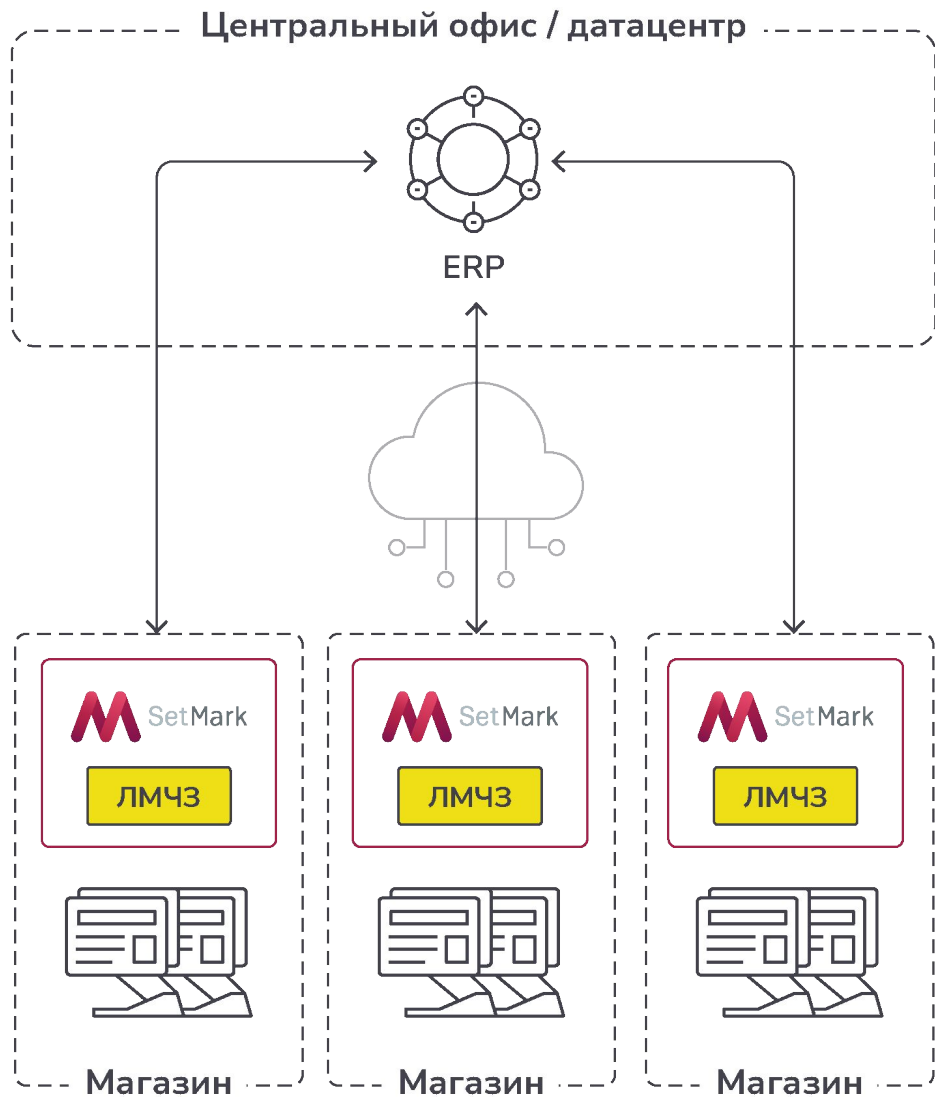
Ограничение до 100 касс



На сервере Set Mark разворачивается сервис проверки для режима офлайн.

Модуль ЛМЧЗ поддерживает до 100 касс

- ✓ Проверка марок, **запрещенных к продаже**, используя загруженную базу данных Локального Модуля Честного Знака (ЛМЧЗ)
- ✓ Локальный модуль обеспечивает **подпись квитанций**, необходимых для передачи в ККТ/ОФД
- ✓ База данных локального модуля **обновляется каждые 2 часа**
- ✓ Работа в режиме полного офлайн на протяжении **72 часов**



На сервере на уровне магазина Set Mark разворачивается сервис проверки для режима офлайн.

Со стороны CSI разрабатывается централизованный интеграционный модуль (о сроках будет сообщено позднее)

Также в рамках проекта возможна прямая работа кассы с ЛМЧЗ с рядом ограничений

Спасибо за внимание



Алексей Анкудинов,
директор по продуктам Set, CSI



Алексей Пронин,
менеджер проекта группы
по партнерским решениям, ЦРПТ



Чем может быть полезна Единая техническая служба CSI



Артём Ершов, руководитель
команды продаж и развития
сервиса CSI



Поддержка Локального модуля Честного знака (ЛМЧЗ) и Интеграционного модуля ЧЗ (ИМЧЗ)

- ✓ Контроль выгрузки данных
- ✓ Устранение сбоев
- ✓ Устранение расхождений между системами
- ✓ Контроль за исполнением заявок на стороне ЧЗ



Поддержка ЛМЧЗ/ИМЧЗ

Мониторинг

Контроль работы систем и служб, обновления данных, доступности сервиса
Автоматическое решение выявленных инцидентов

2я линия

Удаленное решение инцидентов с ПО в работе ПО ЛМЧЗ/ИМЧЗ, продуктов Set.
Применение обходных решений по инцидентам
Сбор информации и логов и передачи информации на 3ю линию

3я линия

Подготовка обходных решений
Коммуникации с разработчиками специализированного ПО ЛМЧЗ/ИМЧЗ, при выявлении ошибок “на стыке” или дефектов функционирования систем (передача результатов анализа вендору)

4я линия (вендор)

Анализ лог-файлов и предоставление рекомендаций по разрешению проблем
Анализ и решение проблем работы внешнего процессинга
Решение ошибок, предоставление исправлений ПО
Консультации по установке, конфигурации и использованию специализированного программного обеспечения
Информирование о выходе обновлений специализированного программного обеспечения

Спасибо за внимание



Артём Ершов

Руководитель команды продаж и
развития сервиса
Crystal Service Integration

E-mail: a.ershov@crystals.ru

Приглашаем вас в канал CSI:

https://t.me/sdelali_kassy



Опыт торговой сети О'КЕЙ – работа с разрешительным режимом и порядок подготовки к офлайн-режиму



**Анастасия
Никольчинкина, О'КЕЙ**
Руководитель направления
маркировки



Про введение Разрешительного режима

- ✔ Одним из ключевых событий 2024 г. стало введение разрешительного режима в системе “Честный Знак”
- ✔ Это решение повысило прозрачность торговли и усилило контроль за качеством товаров.
- ✔ Например, введение РР по пиву, молоку, воде и табаку исключило отклонения на стороне Честного Знака, т.к. все проверки (МРЦ, срок годности, дубли, проверка на статус кода маркировки) теперь происходят на этапе сканирования кода маркировки на кассе. Обнаружить несоответствие можно еще до этапа продажи товара.
- ✔ РР снизил риски по продаже контрафакта и создал более выгодные условия для легальной розницы.



Как настроить систему в три этапа

1

Установка необходимого ПО (патчи, обновления касс). Специалисты компании должны убедиться заранее в том, что ПО актуально.

2

Когда кассовая система готова, начинается этап тестирования на кассе. При продаже товара кассир сканирует код маркировки, после чего система автоматически формирует запрос, который направляется в Честный Знак.

Запрос содержит атрибуты товара: название, код, дата производства и другие характеристики, необходимые для идентификации.

3

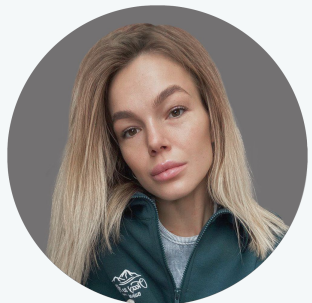
После отправки запроса начинается ожидание ответа от системы. В зависимости от наличия загруженной информации о товаре, ответ может быть либо положительным, либо отрицательным. Если ответ положительный, система разрешает продажи. Если же товар не идентифицирован или существует информация о его недобросовестном производителе, продажа блокируется.

Пожелания О'КЕЙ к ЧЗ:

- ✓ Повысить стабильность работы сервисов, в том числе с учетом специфики оператора Республики Беларусь
- ✓ Рассылки на ритейл (пусть даже неофициальные) – если наблюдаются проблемы, когда вносятся изменения в МР
- ✓ Офлайн-режим. «Локальный модуль вызывает ряд сложных вопросов, связанных с интеграцией внешнего ПО в информационные системы компаний, в том числе вопросы ИБ». Хотелось бы научить Set Retail и Set Mark работать в офлайн-режиме без доп. модулей



Вопросы



**Анастасия
Никольчинкина, О'КЕЙ**
Руководитель направления
маркировки

