



SetMark

# Контроль оборота маркированного товара в Республике Узбекистан



Полезные материалы  
от CSI



# Программа закрытой бизнес-встречи «Эффективный ритейл: вызовы и тренды» 29 октября

**10:00-10:20**

Вступительное слово от модератора, программа мероприятия, повестка, проблематика



**Алексей Анкудинов,**  
директор по продуктам Set, CSI

**Об «Ассоциации торговли и сервиса»**



**Шерзод Сафоев,** руководитель отдела маркетинга и коммуникаций

## С 10:20 Сессия «Законодательство»

Модераторы:



**Алексей Анкудинов,**  
директор по продуктам Set, CSI



**Анвар Хамракулов,**  
директор SBG

**10:20-11:20**

**Дискуссия по регулированию оборота маркированной продукции  
в Республике Узбекистан**



**Фазлиддин  
Сайдуллаев,**  
директор по развитию  
ООО «CRPT TURON»



**Диёр Расулев,**  
главный менеджер  
ООО «CRPT TURON»



**Дильсуз Акробжонова,**  
менеджер товарной группы  
Вода и прохладительные  
напитки ООО «CRPT TURON»



**Ольга Сингаевская,**  
менеджер по  
продукту, «Корзинка»



**Жахонгир Убайдуллаев,**  
менеджер по  
маркировке, «Корзинка»



**Сухроб Икрамов,**  
Генеральный  
директор Eeeng YQH

**11:20-11:50**

**Как программное обеспечение может защитить ритейлеров  
от нарушения законодательства, контроль сроков годности**



**Алексей Анкудинов,**  
директор по продуктам Set, CSI

## С 12:20 Сессия «Тренды и технологии в ритейле Узбекистана»

Модератор:



**Алексей Анкудинов,**  
директор по продуктам  
Set, CSI

**12:20-12:50**

**Как обеспечить высокую плотность открытий  
и выстроить эффективную работу внутри ритейлера**



**Константин Нечаев,**  
СТО супермаркетов «Корзинка»

**12:50-13:20**

**Сокращение издержек торговых сетей через технологии**



**Рустам Корчиев,**  
директор по развитию  
компании CSI в странах СНГ



**Александр Герчиков, зам.**  
директор по по развитию CSI в  
Узбекистане

**13:20-13:50**

**Цифровизация в ритейле: от стратегии к действиям.  
Управление доступностью, сроками годности и персоналом  
на основе данных**



**Елена Смирнова,**  
эксперт по цифровизации процессов в ритейле,  
InfoVizion

**13:50-14:20**

**ИНТЕГРАЦИЯ ИОТ И АНАЛИТИКИ:  
путь к эффективному управлению инфраструктурой ритейла**



**Антон Ильганаев,**  
CEO BUYURSIN TECHNICS

**14:20-14:30**

**Завершающее слово от модератора**

# О компании CSI в цифрах

30

лет

на рынке

150 000

лицензий

Set Retail установлено

300

ритейлеров

работают на решениях  
CSI в России и ещё 6  
странах

400

сотрудников

в СПб и Мск: из них 270 —  
ИТ-специалисты, 150  
человек в **круглосуточной**  
сервисной поддержке

ВХОДИМ

в **ТОП-5**

ИТ-компаний в ритейле РФ

занимаем

**1** место

с программным решением Set  
Retail среди кассовых систем  
для ритейла



Разработка  
программного  
и аппаратного  
обеспечения



Реализация  
проектов по  
автоматизации  
**сетевого ритейла**  
в РФ и СНГ



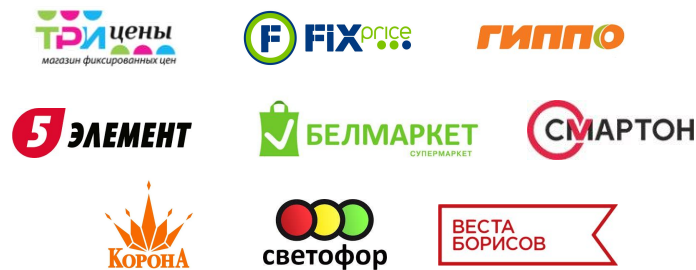
Поддержка  
программного  
и аппаратного  
обеспечения

# Ключевые клиенты в СНГ

## Узбекистан



## Беларусь



## Азербайджан



## Казахстан



## Кыргызстан



# Ключевые клиенты



12400 кассовых мест



8900 кассовых мест



2000 кассовых мест



23500 кассовых мест



11000 кассовых мест



4300 кассовых мест



1800 кассовых мест



3300 кассовых мест



и множество других, в том числе в России, Белоруссии, Казахстане, Узбекистане, Азербайджане, Киргизии, Таджикистане, ОАЭ, Катаре

2025 г.

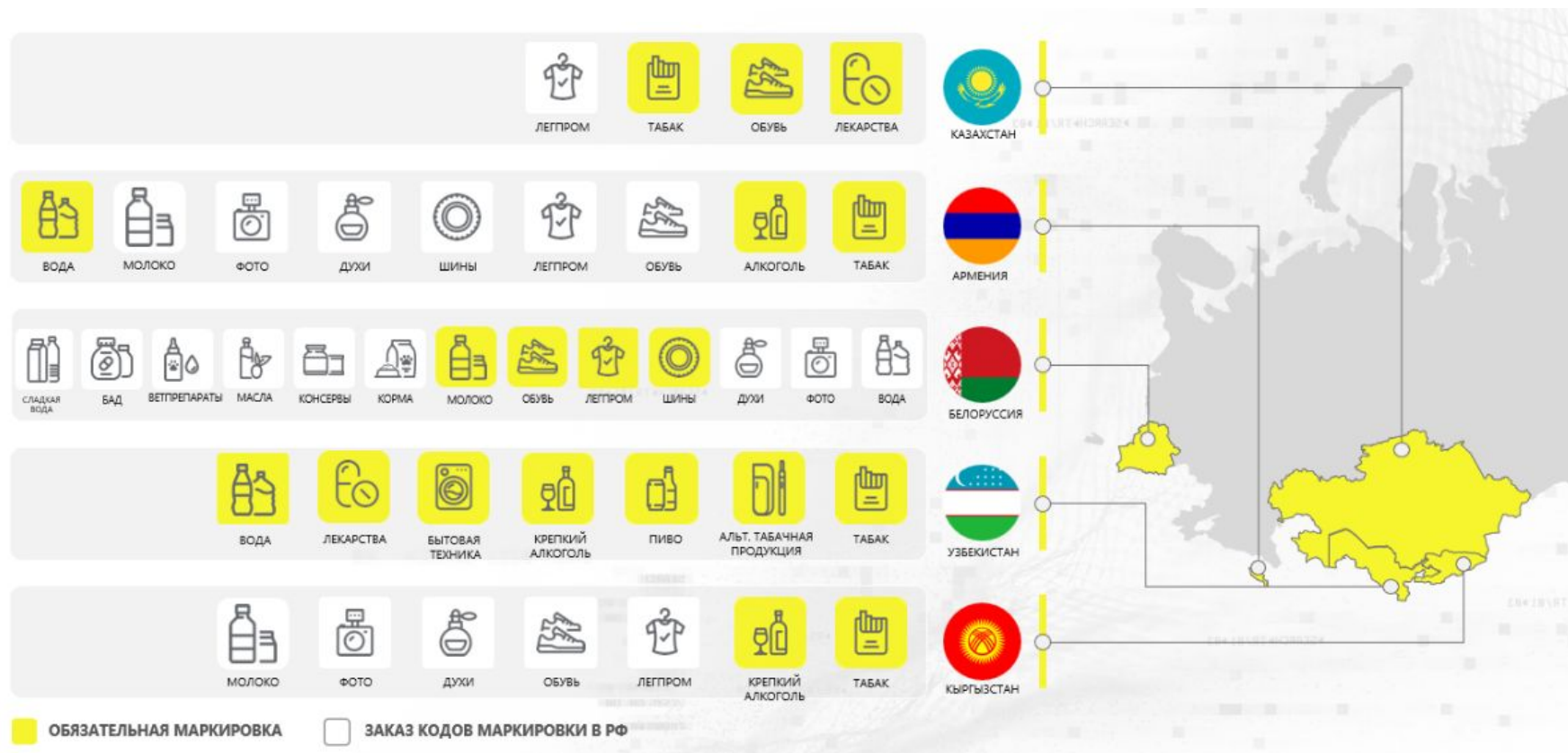
# Что мы делаем для ритейла



# Маркировка товаров в странах СНГ: обзор по состоянию на 2025 год

Страна	Статус системы маркировки	Основные маркируемые товары	Год начала внедрения
 Россия	Полномасштабная система «Честный знак»	Табак, обувь, одежда, лекарства, молочные продукты, парфюмерия, мех (27+ категорий)	2017
 Беларусь	Интегрированная с «Честный знак»	Обувь, шины, духи, фотоаппараты, молочные продукты, мех, одежда	2019
 Казахстан	Интегрированная с ЕАЭС	Табак, мех, лекарства, алкоголь, молочные продукты, одежда, обувь	2019
 Армения	Развивающаяся система	Табак, алкоголь, питьевая вода	2024
 Кыргызстан	Развивающаяся система	Алкоголь, табак, пиво (внутренняя); обувь, одежда, парфюмы (экспортная)	2019
 Узбекистан	Национальная система (наблюдатель ЕАЭС)	Табак, алкоголь, лекарства, пиво, вода, бытовая техника	2021
 Азербайджан	Этикетирование на национальном языке	Полная информация о товаре на азербайджанском языке	—
 Таджикистан	Базовая маркировка	Пищевые продукты с датой изготовления и сроком хранения	—

# Особенности реализации в разных странах

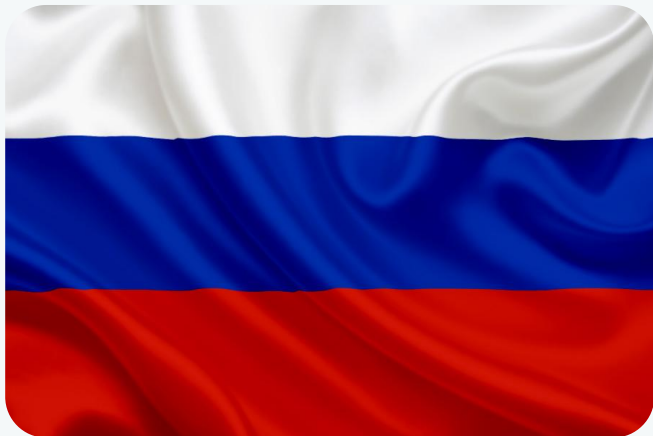


# Основные проблемы с которыми встречаются ритейлеры во всех странах

- ✓ Внезапность применения норм законодательства (было формальным требованием, стало реальностью), нужно иметь возможность быстро реагировать и меняться
- ✓ Техническая документация описывает верхнеуровневые требования
- ✓ Техническая готовность систем контроля и учета марок
- ✓ Сроки



# Россия



- ✓ 25 категорий подлежат обязательной маркировке, 9 в планах до конца
- ✓ Обязательная онлайн проверка марок в ГИС МТ – разрешительный режим
- ✓ Оффлайн проверка марок в ЛМ ЧЗ, если ГИС МТ недоступен
- ✓ Проверка марок через ФР в ОИСМ – которую регулярно отключают, т.к. она может сильно замедлять работу кассы

**Жесткие санкции и штрафы**

# Сводная статистика по ошибкам в % (РФ)

## Алкоголь



**1,39%** ошибок выбытия  
от всего объема продаж  
заблокировано сервисом Set Mark

## Популярные ошибки во время продажи:

- ! «Товара с такой маркой нет на остатках магазина. Продажа невозможна. Передача товара покупателю запрещена!»
- ! «Марка не соответствует товару по артикулу. Продажа невозможна. Передача товара покупателю запрещена!»

## Непродовольственные товары



**4,96%**  
Парфюм



**3,93%**  
Шины



**2,12%**  
Обувь



**3,05%**  
Табак



**3,61%**  
Легпром

- ! «Товара с такой маркой нет на остатках магазина. Продажа невозможна. Передача товара покупателю запрещена!»
- ! «Товар с этой маркой был продан ранее. Продажа невозможна. Передача товара покупателю запрещена!»

# Отличия в маркировке Узбекистан от РФ



- ✓ Отсутствует ЕГАИС. Контроль выбытия крепкого алкоголя на кассе, происходит по правилам обычной маркировки;
- ✓ Отсутствует онлайн и офлайн проверка марок (разрешительный режим), т.е. кассир/покупатель не увидит результатов проверки. Реализация есть в планах.
- ✓ Нет частичного выбытия маркированных товаров (Пиво, икра, БАДЫ и т.п.)
- ✓ Обязательная отправка ИКПУ в составе чека

# Узбекистан



- ✓ 6 категорий товаров подлежат обязательной маркировке
- ✓ Все контролируется через ИКПУ
- ✓ 2019 запуск маркировки, требования не описаны, форматы передачи марок менялись на ходу
- ✓ Контроль внедрения маркировки возложен и на ритейлера и на ЦТО

**По ИКПУ контролируется все.  
Жесткие санкции и штрафы**

# Товарные группы в Узбекистане

Товарные группы, **подлежащие обязательной маркировке**



Табак



Алкоголь



Вода и напитки



Лекарства



Пиво



Бытовая техника

Проводятся **пилотные проекты**, но пока **не являются обязательными**



БАДы



Удобрения и  
средства защиты  
растений

# Требование законодательства



С 1 сентября 2025 года установлен порядок в соответствии с которым:



**Постановление Президента Республики  
Узбекистан, от 23.05.2025 г. № ПП-190  
пункт. 7(в)**

при реализации в розницу продукции,  
подлежащей обязательной цифровой  
маркировке:



кассовый чек онлайн контрольно-кассовой  
техники формируется после ввода кода  
маркировки;



при вводе ранее использованного кода  
маркировки формирование кассового чека  
онлайн контрольно-кассовой техники не  
допускается.

# Штрафы при дистанционных проверках



С 1 января 2026 года налоговые органы начнут дистанционно проверять соблюдение правил цифровой маркировки



Постановление Президента  
Республики Узбекистан, от  
23.05.2025 г. № ПП-190



первые 2 нарушения –  
**предупреждение**



далее штрафы:

- в первый раз – 0,2% от чистой выручки за квартал;
- во второй раз – 0,4%;
- в третий раз – 1%;
- в четвертый раз – 2%.
- далее – лишение права на возмещение НДС на 1 год

# Особенности применения SR10 + Fiscal Drive

- ✓ Для работы с маркированными товарами подходят только онлайн-кассы (Онлайн-ККМ). При подключении к интернету такое устройство передает информацию обо всех финансовых операциях через оператора фискальных данных (ОФД) в контролирующий орган — налоговую службу;
- ✓ SR10 внесен в государственный [реестр ККМ](#), рекомендуемых к использованию на территории Республики Узбекистан
- ✓ До 24 часов работы офлайн. Работа без выхода в интернет более 24 часов запрещена;
- ✓ Автоматический импорт ИКПУ для товаров с дальнейшей передачей в составе чека



**Памятка для ритейлера  
по маркировке**

Как ритейлеры  
решают проблемы  
при введении  
маркировки?



# Лайфхаки от коллег



Системная работа с разработчиком кассового ПО и ERP. Тестирование маркировки до внедрения



Использование режима мягкой маркировки, до запуска обязательного выбытия с кассы



Реализация доработок предотвращающих зависание кассы при добавлении маркировки



Внедрение дополнительных сервисов контроля продажи маркированного товара



# Что такое Set Mark?



**Set Mark** — продукт для контроля продажи маркированного товара

Позволяет предотвращать нарушения законодательства в сфере оборота маркированного товара, анализировать и систематизировать предотвращенные инциденты

[Всё о продукте](#)

# Клиенты Set Mark Узбекистан

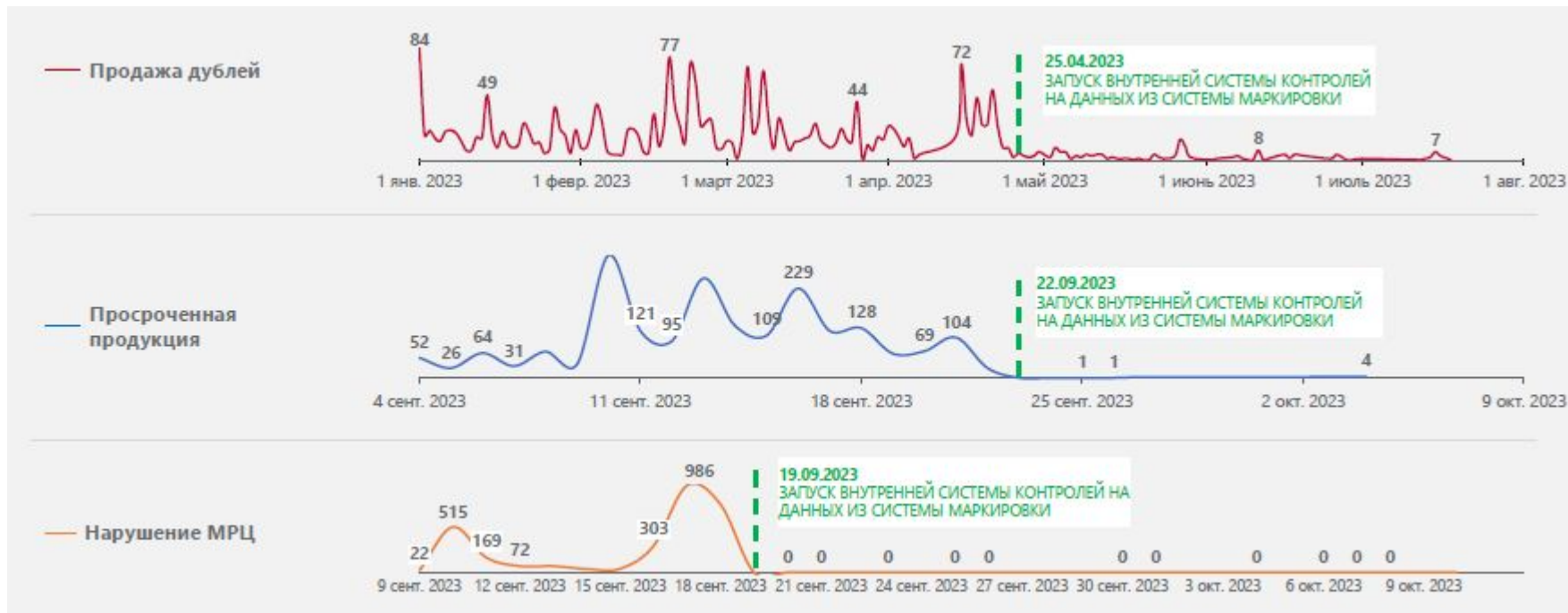
## Клиенты, работающие в тираже



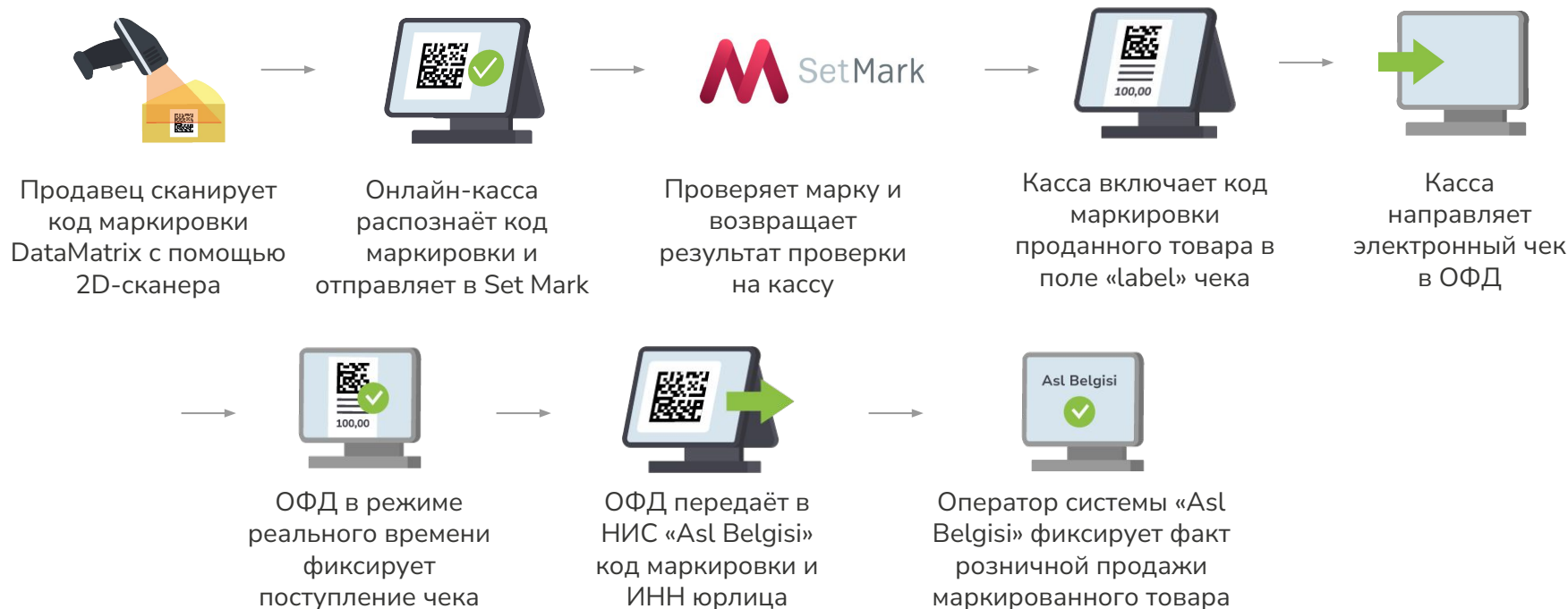
## Пилотные проекты



# Эффекты от внедрения в сетях



# Вывод из оборота товаров, подлежащих обязательной маркировке



# Список задач, решаемых Set Mark

- ✓ Исключить повторные продажи марок
- ✓ Контролировать возвраты маркированной продукции (возвращаемый товар был продан ранее, не был ранее возвращен)
- ✓ Резервирование марок для заказов интернет-магазинов
- ✓ Получать информацию о нарушениях через Журнал нарушений



# Дополнительные возможности с реализацией импорта марок\* в Set Mark

- ✓ Осуществлять контроль выбытия товаров поставленных на учет – помарочный контроль продажи и возврата товаров, принятого на склад в магазине
- ✓ Осуществлять контроль принадлежности марки при продаже и возвратах юридическому лицу в случае работы с несколькими юр. лицами



\*Импорт марок реализован через партнерский сервис

 [Ссылка на документацию](#)

**Журнал нарушений**

**Журнал нарушений**

Алкоголь

Аналитическая информация

Выход

Период с 01.02.2021 15:48

Период по 02.02.2021 15:48

МАГАЗИНЫ (27)   ТОВ. ГРУППА (-)   КОД ОШИБКИ SM (3)

ОБНОВИТЬ

Отсканируйте или введите КМ или ШК

Вид проверки  
Запрещено, Разрешено, Вручную

Вид проверки  
SetMark, Честный Знак, ККТ

Код маркировки	Штрихкод	Дата и время ↑↓	Код ошибки	Артикул	Магазин	Касса	Смена	Чек	Вид проверки	Решение ↑↓
0104607026551200215	1370276400253	15.03.2024, 11:15:01	20.5	2004742424	103231	1	134	-	Проверка ЧЗ	Запрещено
0450460702665635980	3398745297241	15.03.2024, 12:37:00	63	2004744546	103231	2	12	34	Проверка ЧЗ	Запрещено
5677607026699341136	1364847584584	15.03.2024, 13:15:09	20.17	2004578568	103231	2	1	63	Проверка ЧЗ	Вручную
			4	2004748467	103231	5	1	41	Проверка ЧЗ	Вручную
			0.1	2004747693	103231	3	1	53	Проверка ЧЗ	Запрещено

Добавить все   Поиск по коду

Добавлено 2

Убрать все

☐ 20.7 | Продажа запрещена по решению гос. органов. Заберите товар у покупат...

☒ 20.1 | Истек срок годности. Продажа запрещена. Уберите товар из продажи.

☐ 19.7 | Марка не введена в оборот. Продажа запрещена. Заберите товар у...

☒ 19.2 | Актуальная цена не совпадает с МРЦ. Продажа запрещена.

☐ 19.5 | Марка не введена в оборот. Продажа запрещена. Заберите товар у...

⚠️ - проверка не состоялась

❌ - запрет к продаже

Страница 1

Строк на странице 10

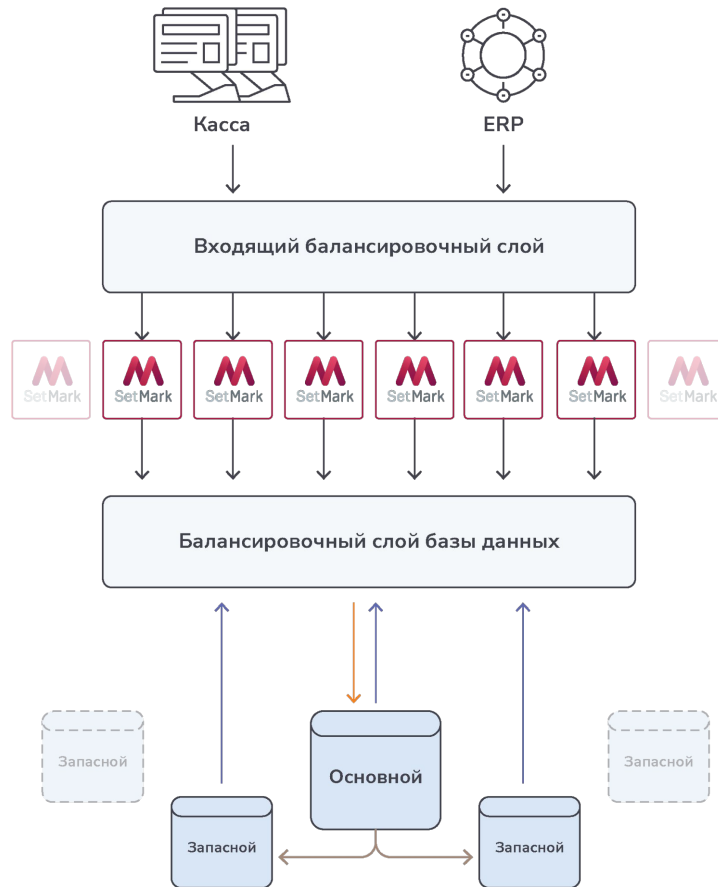
1 - 10 из 30

ОТМЕНА

ГОТОВО

# Set Mark Centrum.

## 2 варианта поставки



# Развитие сроков годности



## Планы развития

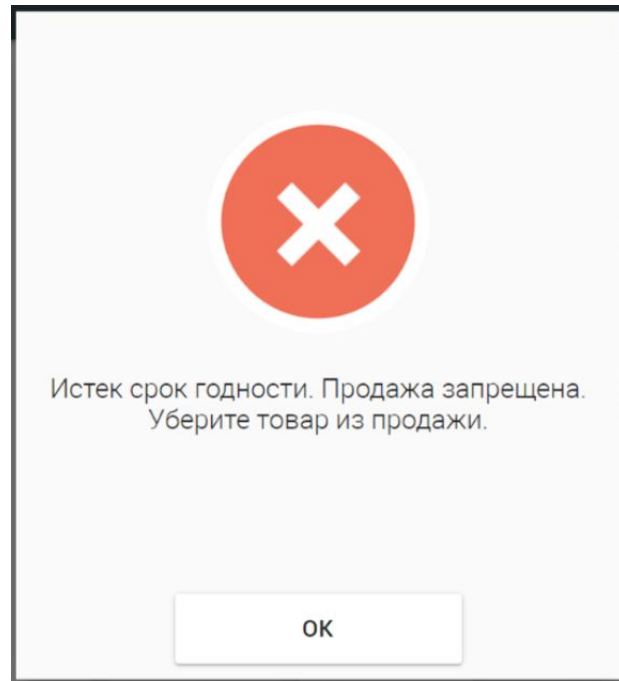
В рамках доработки

<https://crystals.atlassian.net/browse/CR-14928>

планируется реализовать проверку сроков годности по марке в SR10.

Если в марке есть дата окончания срока годности продукции даты, при истекшем сроке годности запрещать продажу товара.

expirationDate: 2011-12-03T10:15:30Z' или  
'2011-12-03T10:15:30+01:00



# Как правильно настроить бизнес-процесс по товарам с маркировкой, продажа которых запрещена

1

Проверить настройки всех обязательных товарных категорий.

Случай запрета продажи



Табак



Алкоголь



Вода и напитки



Лекарства



Пиво



Бытовая техника

2

Проверить, что ИТ-служба умеет работать с нестандартными сценариями.

Например:

- Новая маркировка, по которой еще нет требований по вводу в оборот кодов маркировки. Такие марки не будут проходить проверку, потребуется включить проверку ввода в оборот.
- Произошла авария со связью или на стороне регулятора. После устранения аварии данные будут некоторое время не актуальны, пока производители и поставщики будут загружать то, что не могли загрузить ранее. Может потребоваться выключить ту или иную проверку на время.

3

Запросить статистику нарушений по своей торговой сети заранее, чтобы проанализировать типовые нарушения, если они имеют место.  
Дополнительно анализ журнала нарушений в Set Mark

# Сканеры: на что обратить внимание



## Качество считывания

Должен считывать 1D и 2D — Datamatrix и QR-коды — высокой плотности, повреждённые, малоконтрастные (до 15%), бликующие, на расстоянии до 30 см.



## Долгий срок службы и удобство эксплуатации

Высокая прочность стекла должна защищать от царапин и сколов. Наличие съемного кабеля позволяет с легкостью выполнить замену не приобретая новый сканер.



## Экономичные в обслуживании

Должна быть дистанционная прошивка и конфигурирование сканеров для экономии время и средств на сервисные услуги.



**Требуется гарантия 3 года**

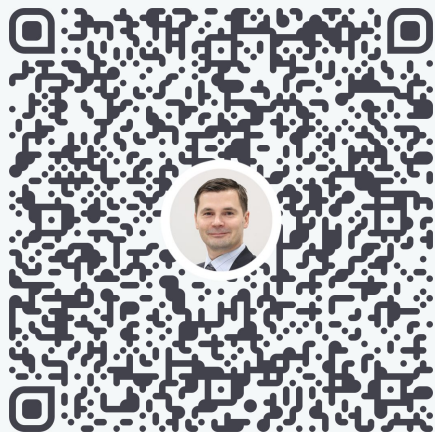




Перерыв **до 12:20**

**Не опаздываем! :)**

# Спасибо за внимание



**Алексей Анкудинов**  
Директор по продуктам Set

+7 921 0921793

[a.ankudinov@crystals.ru](mailto:a.ankudinov@crystals.ru)



Наш tg-канал Сделали кассу: полезный  
канал для ритейлеров

