

CSI

Решения по самообслуживанию



Кассы самообслуживания

- Ускоряют обслуживание покупателей
- Снижают очереди, увеличивают удовлетворенность покупателей
- Обновляют восприятие магазина — как более современного
- Подходят для разных сценариев: быстрая покупка небольшого количества товаров, покупка большой корзины с проверкой цен и суммы чека
- Добавляют элемент игры и геймифицируют процесс покупки



Внедряем решения по самообслуживанию с 2013 года



 **DATALOGIC**

 **NCR**

**DIEBOLD
NIXDORF**

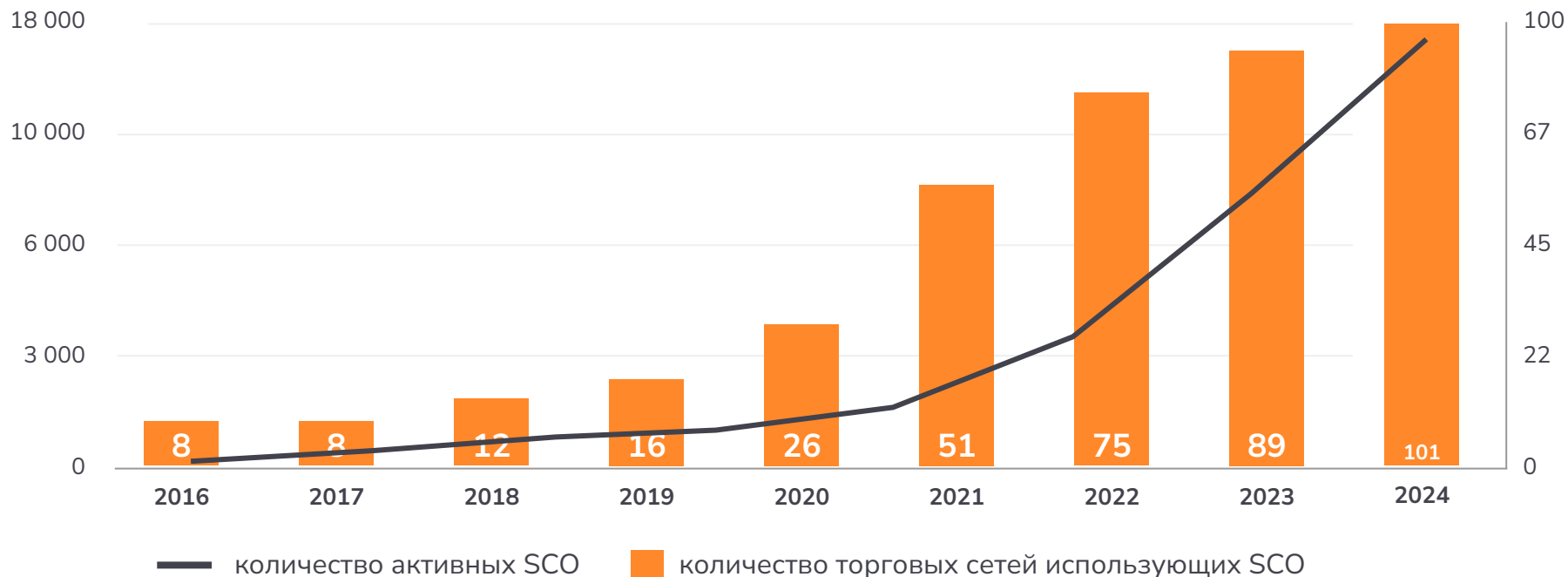
ITAB

HiStone

CSI

Проникновение SCO в торговые сети СНГ

Нарастающие итоги



Наш опыт внедрения систем самообслуживания

10
лет

внедряем
самообслуживание

~70%
проектов

по самообслуживанию
реализовано нами*

21 000
касс

самообслуживания
установлено

5300
терминалов

для самосканирования
установлено

* в расчёт взяты известные опубликованные в открытых
источниках проекты

Работаем со всеми
мировыми вендорами

 **DATALOGIC**



HiStone

GLORY

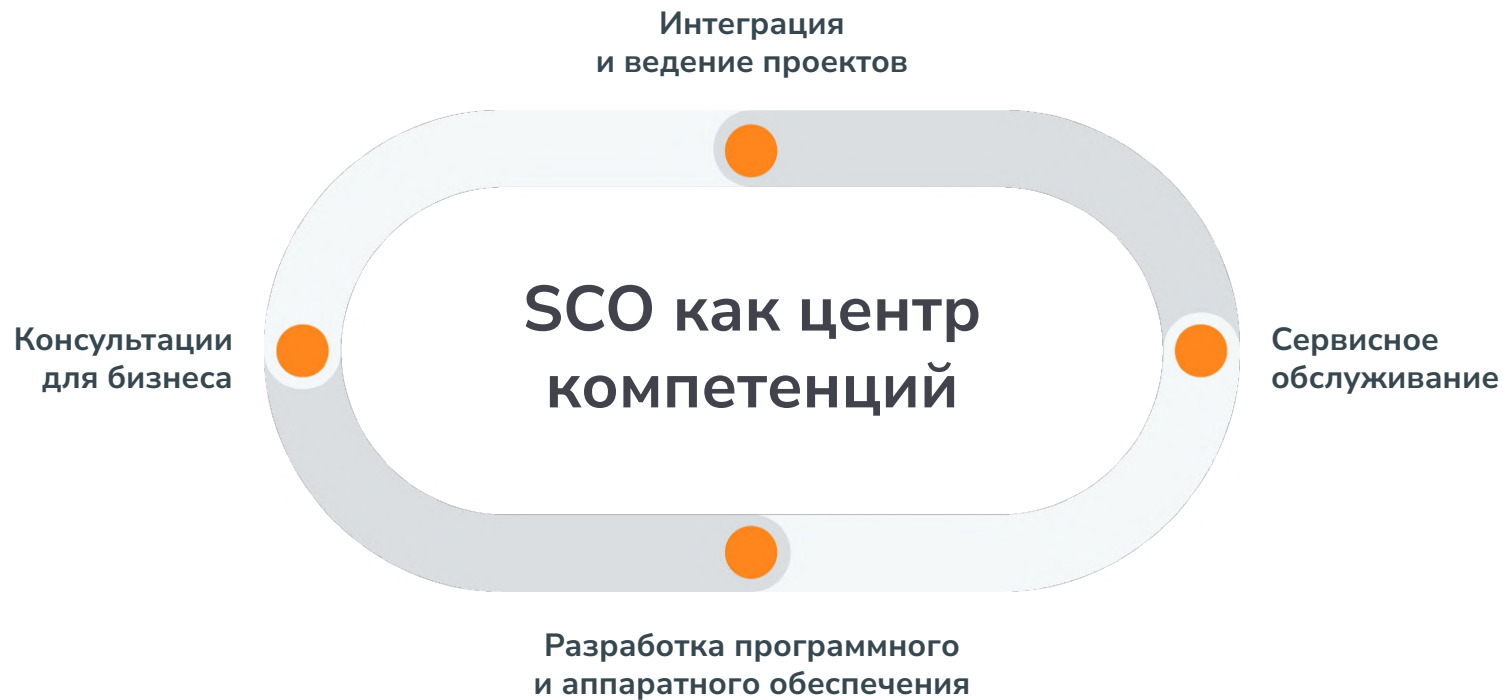


ITAB

**DIEBOLD
NIXDORF**

и разрабатываем
собственные решения





Как мы подходим к самообслуживанию в магазинах

Наши решения позволяют обслуживать то же количество покупателей меньшим количеством персонала без роста очередей.

до: 5 кассиров в пиковые часы, 2-4 кассира в обычное время



после: 1-2 кассира, 1 консультант на острове самообслуживания



Для каждого клиента подготавливается **индивидуальный расчет** по форматам и нагрузке на магазины.

В результате: **рост среднего чека (+1.6%), рост количества чеков (+12%)** год к году.

Ключевые показатели эффективности

- **Среднее время чека** — SCO является частью кассовой линии, скорость обслуживания и доступность касс важна для всех покупателей.
- **Доля аннулированных чеков** — когда покупатель не разобрался, а помочь ему было некому, доля аннулированных чеков растет, а покупатели перестают ходить на кассы самообслуживания.
- **Загрузка SCO** — если кассы самообслуживания не нагружены, значит в магазине избыточное количество работающих обычных касс и кассиров.
- **Количество вызовов помощника на один чек** — чем чаще покупателю требуется помощь, тем больше требуется консультантов зоны SCO.

Быстрая касса

Ускорение обслуживания,
снижение очередей



снижение количества
вызовов помощника



снижение ошибок
покупателей

Подход к проектам

1

Шаг 1. Аналитика и планирование проекта

Изучаем существующий процесс обслуживания и разрабатываем оптимальное решение: от подбора магазинов для пилота до моделирования внедрения системы самообслуживания в операционную деятельность. Рассчитываем пользу, создаём «дорожную карту» развития решения в сети.

2

Шаг 2. Проектирование

Внедряем выбранное решение в операционную деятельность магазина, общаемся с маркетингом и службой безопасности, изучаем и корректируем текущие бизнес-процессы, проектируем новые.

3

Шаг 3. Техническая разработка и поддержка

Вносим технические изменения: интегрируем программные и аппаратные модули. Разрабатываем элементы программной интеграции и технические элементы: от плана размещения оборудования до подводки питания и других деталей.

Подход к проектам

4

Шаг 4. Внедрение и запуск технологии

Запуск магазина: от монтажа и настройки оборудования, обучения сотрудников и тренеров сети работе с новыми процессами — до официального открытия, сопровождения и поддержки персонала в первые дни работы.

5

Шаг 5. Оптимизация промежуточного результата

В начале запуска — еженедельный контроль магазина, сбор отзывов сотрудников, информации о чеках и поведении покупателей. На основе контроля готовим рекомендации для достижения плановых целей: сначала — раз в две недели, затем — один раз в месяц, вся необходимая экспертиза передаётся команде клиента.

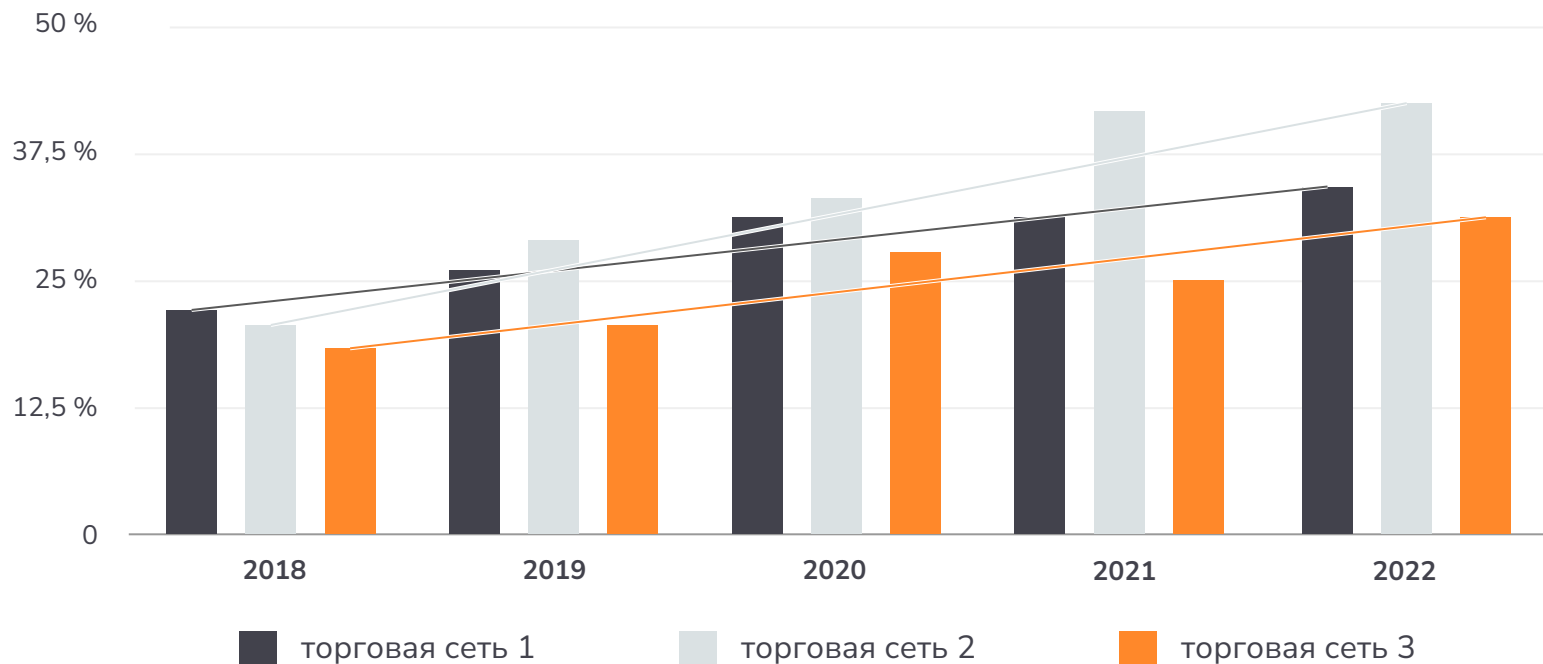
6

Шаг 6. Управление результатом и развитие. Тираж

Задача этого этапа — превратить разовый успех в постоянный и выйти на стабильные KPI. Отслеживаем результаты внедрения рекомендаций, при необходимости снова корректируем процессы магазина. После достижения нужных показателей проектируем развитие решения. Планируем тираж.

Доля чеков на SCO в торговых сетях СНГ

Нарастающие итоги



Собственное ПО — Set SCO



Программное обеспечение для касс самообслуживания Set SCO

Стремясь сделать самую быструю кассу самообслуживания на рынке, мы опрашивали покупателей, наблюдали за тем, как они производят покупки — и сделали эргономичный интерфейс: простой, сфокусированный, логичный.



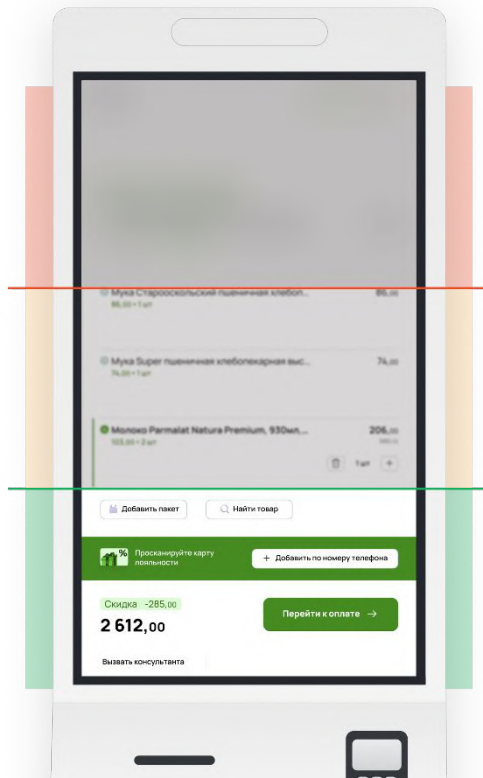
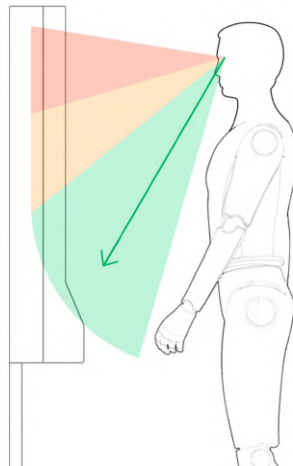
Акцент на простоте: минимум навигационных элементов.



Важное в фокусе: поместили основную информацию внизу экрана, где концентрируется внимание покупателя.



Минимизация переключений: логичное расположение информационных блоков — не надо постоянно переключать внимание.



Преимущества Set SCO



Быстрые покупки: концепция "в один клик" и продуманные бизнес-процессы



Минимизация ошибок: интерактивные сообщения минимизируют количество ошибок и обращений за помощью.



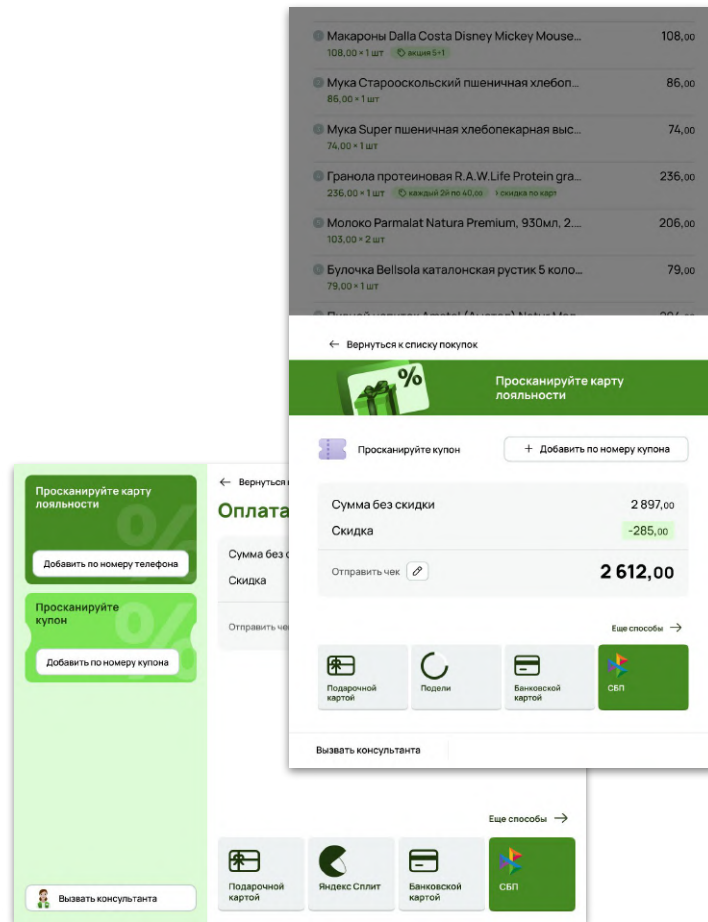
Готовность к будущему: модульная архитектура для адаптации системы под изменяющиеся потребности рынка, повышая конкурентоспособность.



Безопасность: интеграция с системой контроля кассовых операций Set Prisma для защиты в зоне самообслуживания.



Широкие настройки и кастомизация под специфику торговой сети.



Модели касс самообслуживания



модельный ряд SCO



Касса самообслуживания CSI k.lite

- Настольная или настенная установка
- Три размера **экрана** на выбор: 15,6" 18,5" или 21.5". Максимальная яркость 500 кд/м2, антивандальное стекло 5 мм. Нарботка на отказ – 50 000 часов.
- Стальной корпус** с быстрым доступом, внутри которого бескорпусный системный блок CSI POS RX2 на базе процессора Intel n97, блок питания, сканер штрих-кодов CSI Scan Heratlet.
- Обширный **набор опций**: держатели ККТ и пин-пада, камеры для биометрической оплаты и для распознавания товара, антифрод-камера, MSR-считыватель, Wi-Fi, расширение RAM до 16GB, деактиватор антикражных меток.

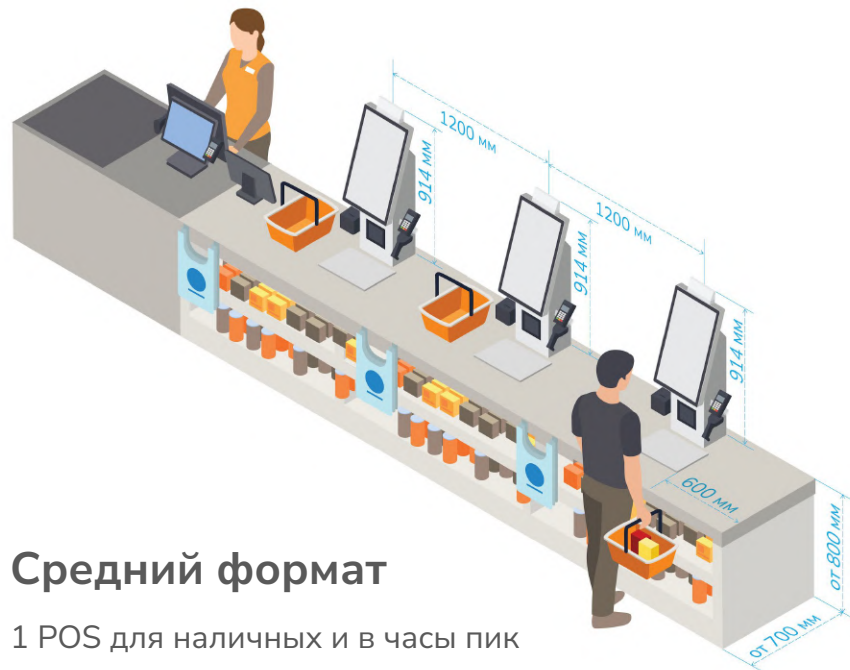


Примеры установки CSI k.lite



Малый формат

1 POS для наличных и в часы пик
2 SCO для всех покупок



Средний формат

1 POS для наличных и в часы пик
3 SCO для всех покупок

Касса самообслуживания CSI s.kit

- Настольная, настенная или напольная установка
- Экран 21.5" с максимальной яркостью 500 кд/м2 и 50 000 часов наработкой на отказ
- Стальной корпус с быстрым доступом, внутри которого системный блок, сетевой фильтр и сканер штрих-кодов
- Обширный набор опций
 - модуль для установки контрольных весов слева или справа
 - камера для оплаты биометрией
 - анtifрод камера
 - камера распознавания товаров
 - специальный бокс под ККТ с дверцей
 - MSR-считыватель
- 3 года гарантии на все компоненты



s.kit – это сокращение от self checkout kit, или комплект кассы самообслуживания, который может конфигурироваться под любой формат магазинов в зависимости от бизнес-процессов торговой сети.

> 3 700 s.kit

успешно работают
в торговых сетях
России и СНГ

 **лента**

 **ДИКСИ**


Carrefour

Самбери 


байраал

 **КВАРТЕТ
ВКУСОВ**


globus

 **KORZINKA**

Красный Яр

 **РАЗ ДВА**
МИНИМАРКЕТЫ

Касса самообслуживания CSI K

- Большой и яркий 27" экран
- Прочный корпус внутри которого располагается системный блок, ККТ, ИБП и сетевой фильтр.
- Компактная консоль для товаров с прикассовыми и контрольными весами в виде опций.
- 2 года гарантии на все компоненты.



Прикассовая выкладка для s.kit

Стеллажи для s.kit

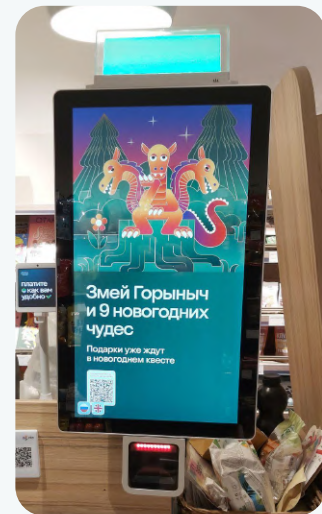
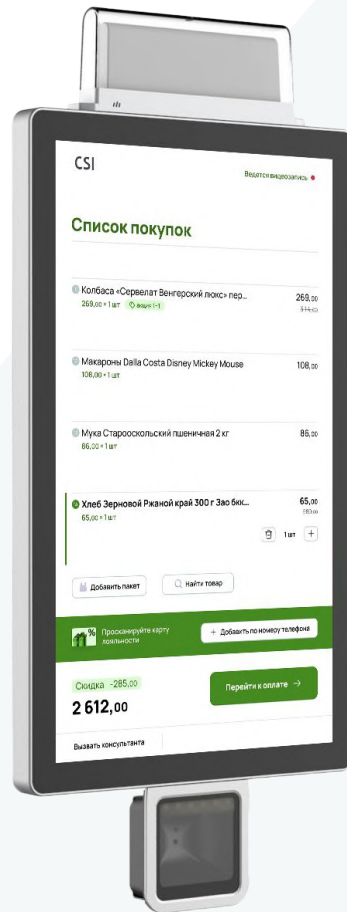
- крепятся на штатные отверстия корпуса с любой из сторон киоска
- полки внутри стеллажа конфигурируются под размер товаров по высоте
- размер 90*30*20см



CSI EvA MAX @ n97

АiО моноблок 21,5"

- два варианта поставки:
n97/n305
- VESA 200*100 для
монтажа на стену
- комплектуется сканером,
фонарем и настольной
подставкой по запросу.



POSBANK®

новый партнер CSI

POSBANK — мировой лидер в области решений для автоматизации бизнеса.

POSBANK специализируется на разработке и производстве POS-терминалов, сенсорных моноблоков, киосков самообслуживания и периферийных устройств.

Более 25 лет на рынке — надежный партнёр в сфере торговли, ресторанного бизнеса, гостиничного сервиса и банковских технологий.

Экспорт в более чем 80 стран — сильные позиции в Азии, Европе и Северной Америке.

Топ-5 мировых производителей POS-решений по объему поставок.

Основные преимущества

- ✓ **Собственные заводы и R&D-центры** — полный контроль качества на всех этапах производства.
- ✓ **Гибкость решений** — от серийных моделей до индивидуальных кастомизаций под задачи клиента.
- ✓ **Быстрая поддержка и сервис** — глобальная сеть авторизованных сервисных центров.
- ✓ **Инновации** — постоянное внедрение передовых технологий для повышения эффективности вашего бизнеса.

Касса самообслуживания MAZIC K-2150

- POSBANK – бренд №1 в Корее.

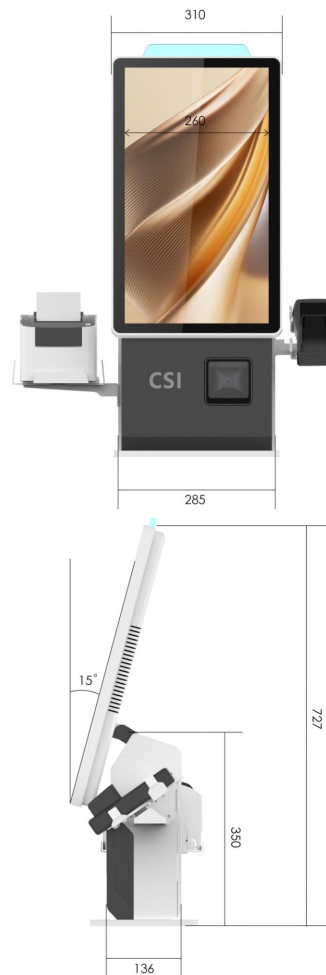
Сенсорный **FullHD экран 21.5"** с безрамочным плоским экраном.

- Компактный стильный корпус**, занимающий минимальное место на стойке. Во фронтальную панель встроен сканер.
- Построен на базе **12-го поколения процессоров Intel N97**: 8 GB оперативной памяти с возможностью расширения, набор портов для подключения периферийных устройств.
- Обширный **набор опций**: сигнальный фонарь, фронтальная камера, NFC и MSR считыватели, кронштейны для ККТ и EFT, датчик присутствия.
- 3 года гарантии** на все компоненты.

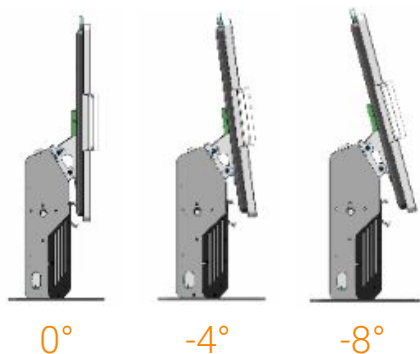


Касса самообслуживания CSI k.lite

Дисплей	Диагональ	21,5 дюйма
	Разрешение	1080*1920
	Углы обзора	85/85/85/85
	Яркость	500 кд/м2
	Контраст	1500:1
	Ширина рамок	22 мм
	Наработка на отказ	50000 часов или 5,7 лет
Сенсорная панель	Стекло	Ударопрочное антивандальное стекло 5мм с покрытием защищающим от отпечатков.
Конфигурация	Системный блок	CSI RX2 Intel® Alder Lake-N97
	Память	DDR4 So-DIMM 8 Gb (up to 16 Gb) SSD 128 Гб SATA III
	Интерфейсы	6*USB 2.0 + 2 USB 3.0 3*RS232
Размеры	Габариты корпуса (в*ш*г)	727 x 310 x 136 mm
	Вес нетто	25 кг – для настольной
	Крепеж	Стальная пластина, закладные под винты в корпусе.
Гарантия	2 года	

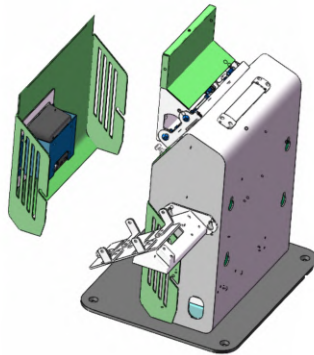


Касса самообслуживания CSI k.lite



Три угла наклона экрана

- регулировка угла наклона двумя винтами в зависимости от высоты установки



Быстрый доступ к компонентам

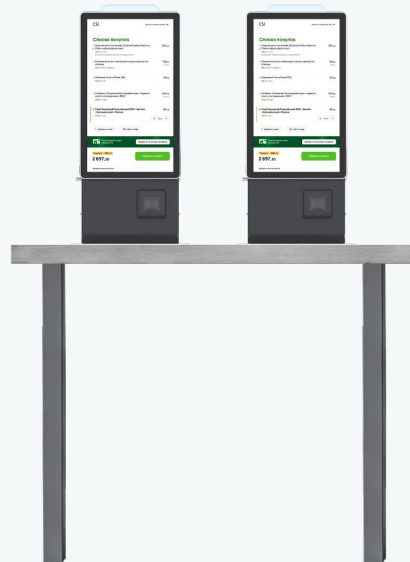
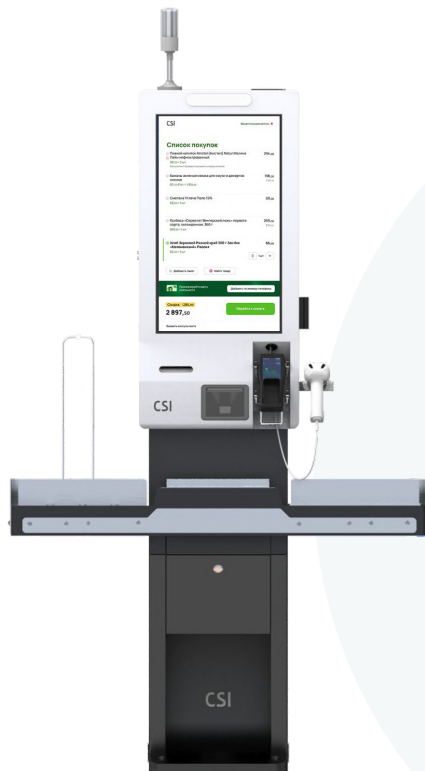
- через фронтальную панель на быстросъемных фиксаторах



Дополнительные модули

- камера для биометрических оплат
- камера для распознавания товаров
- MSR
- сигнальный фонарь

Пример установки и сравнение размеров с CSI К 27`



Гибридные кассы



Гибридная касса

Гибридная касса – касса с переключением режима кассира и самообслуживания, с одним или двумя экранами

Она помогает:

- Когда есть нехватка кассиров
- В мини-форматах, где невозможно установить КСО из-за ограниченной площади

Результат:

Повышение пропускной способности касс за счет режима самообслуживания при отсутствии кассиров



Где применимы гибридные кассы

Вариант 1

Формат супермаркета
в комбинации с КСО

Вариант 2

Малые форматы
с прилавочной торговлей



Гибридная касса CSI M.kit

- 21.5" яркий и надежный монитор для покупателя в режиме SCO
- Широкий набор опций:
 - сигнальный фонарь
 - камера для оплаты биометрией
 - антифрод камера
 - 2D сканер
 - MSR
 - кронштейны для ручного сканера и банковского терминала
 - ниша под принтер чеков

CSI M.kit адаптируется под торговую сеть

- возможность установки на собственной стойке или на VESA кронштейне
- может быть оснащен вторым 19" экраном
- подключается к POS по DVI (HDMI) или VGA
- работает с CSI POS по smart DVI

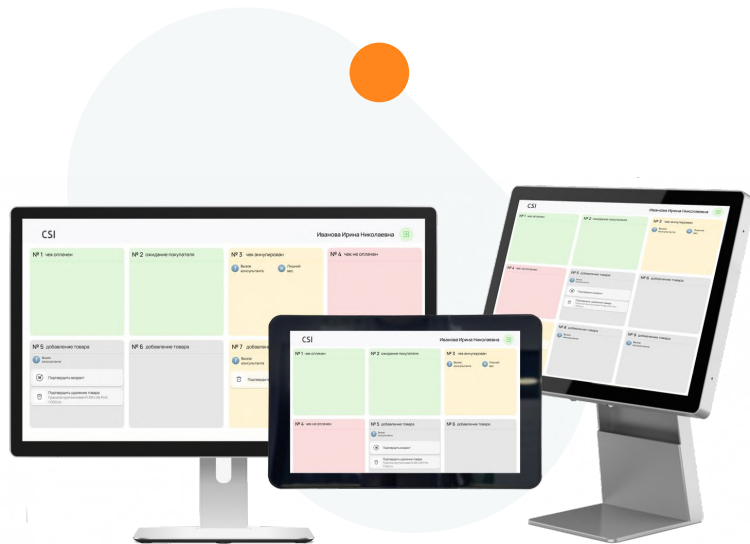


Станция консультанта



Станция консультанта от CSI

- Быстрое и удаленное разрешение инцидентов на КСО
- Ускорение обслуживания покупателей и сокращение очередей в магазине
- Мониторинг всех КСО магазина на одном экране
- Запуск приложения на любом устройстве из браузера



Подход к реализации



Интуитивный
интерфейс



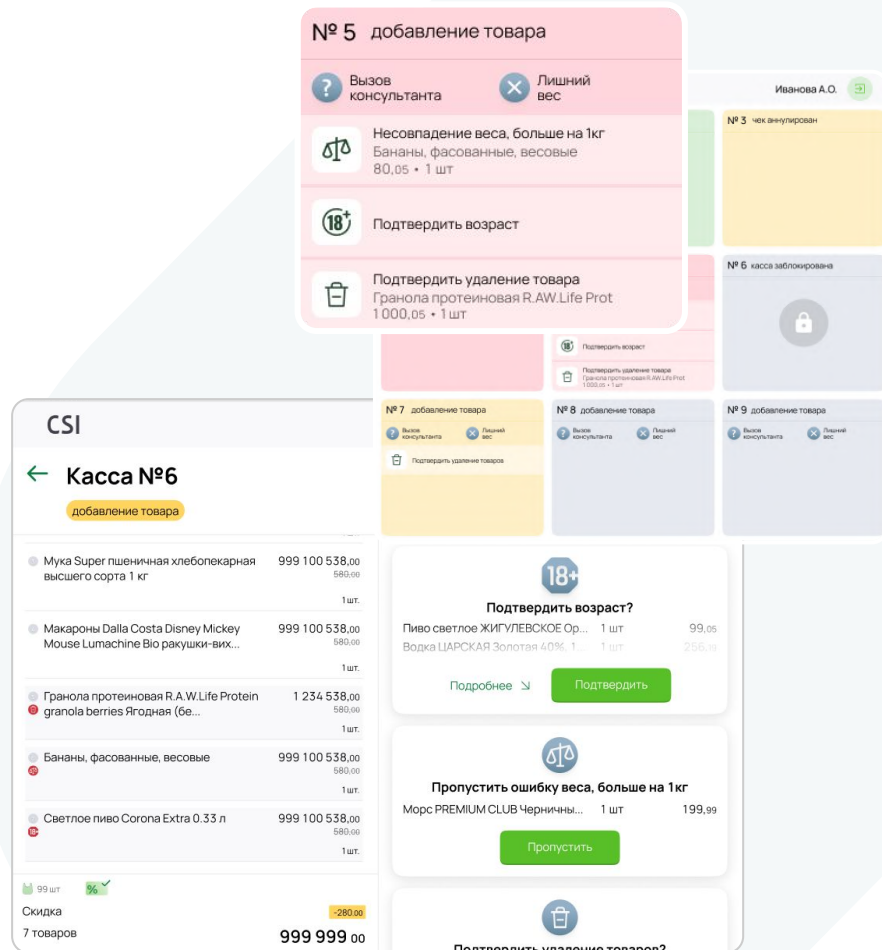
Подтверждение
в 1 клик



Полная информация
для принятия решения

Функциональные ВОЗМОЖНОСТИ

- Информирование о статусе покупки
- Подтверждение возраста
- Подтверждение пропуска товара с неправильным весом
- Подтверждение удаления товара
- Информирование об ошибках КВП
- Информирование о вызове консультанта
- Просмотр товаров в чеке, в том числе подробно по каждой кассе
- Блокировка КСО

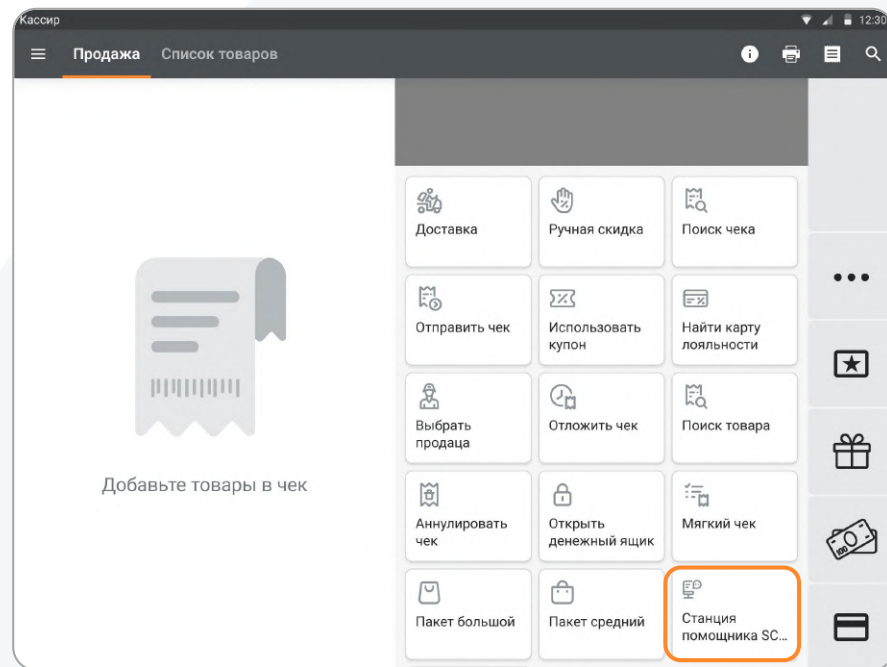


Управление с Touch-кассы

Используйте Touch-кассу для удаленного управления островом самообслуживания:

- Быстрый переход в один клик без повторной авторизации
- Удаленное подтверждение запросов и контроль покупок
- Легкое возвращение в интерфейс кассы

Дополнительная возможность для удобства и эффективности!

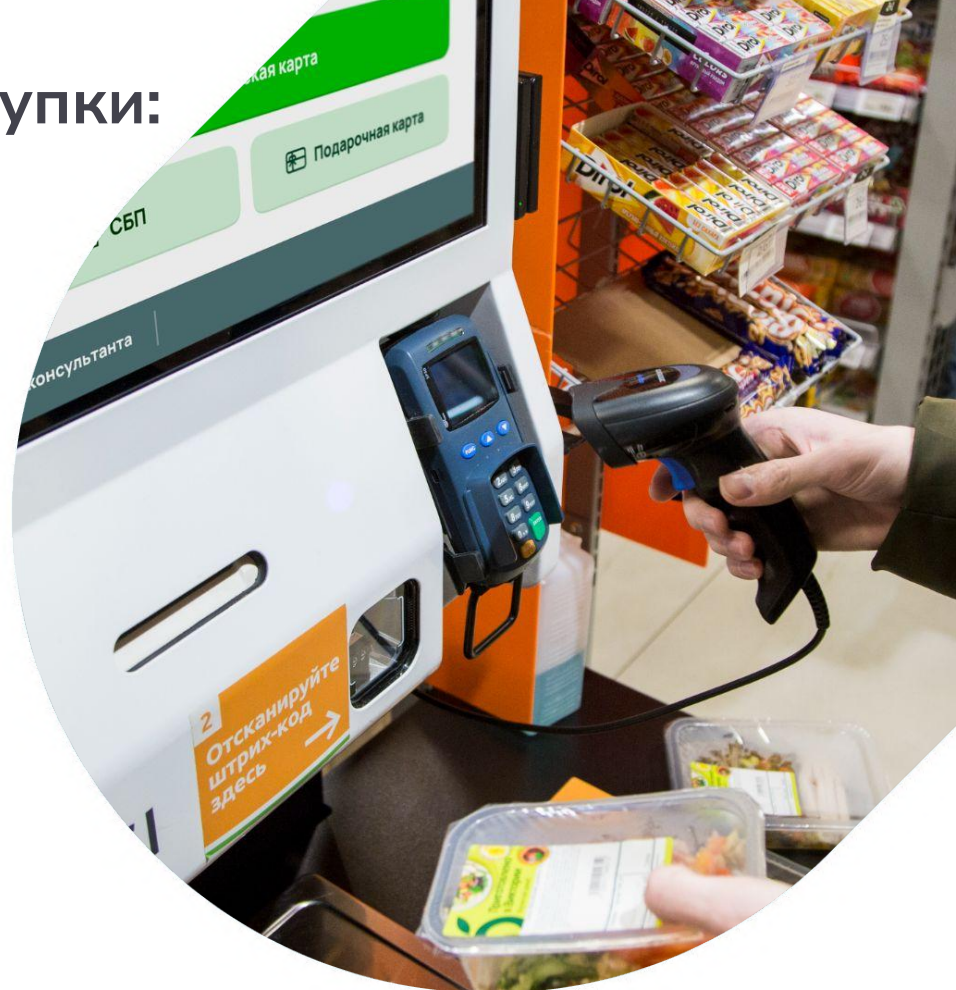


Предотвращение потерь на КСО



Оптимизация процесса покупки: устранение точек потерь

- **Пропуски и двойные сканирования**
Предотвращаем через гибкий буфер сканирования
- **Проблемы со сканированием маркированного товара**
Решаем через яркие и понятные подсказки и высокопроизводительный сканер
- **Ошибки по невнимательности и мошенничество**
Выявляем через видеоконтроль, системы распознавания, отправку событий в систему контроля кассовых операций Set Prisma



[подробнее](#)

Потери на кассах самообслуживания



Предотвращение потерь

by Set Prisma



Set Prisma следит за действиями покупателя на кассе самообслуживания, выявляет подозрительные события и передаёт информацию оператору



Анализ событий на кассе

Set Prisma берёт данные со станции оплаты CSI K, анализирует их и отмечает подозрительные события в чеке.



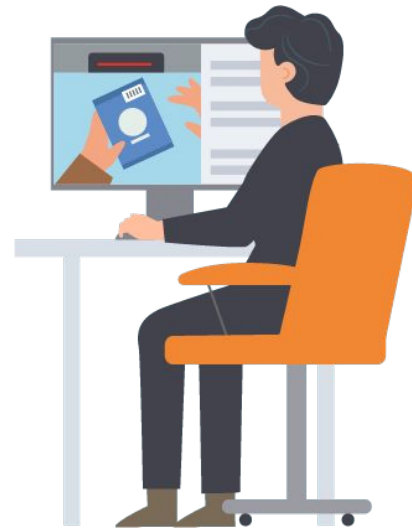
Синхронизация событий с видеопотоком

Фиксирует время подозрительных событий и отмечает в таймлайне на записи с камер.



Передача информации оператору

В интерфейсе оператор видит все отмеченные события на таймлайне и может за два клика просмотреть интересующий фрагмент видео.



Режим оперативного мониторинга для сотрудников службы безопасности магазинов — вывод кассовых событий и видеопотока от касс на отдельный дисплей с быстрым переключением на одну кассу.

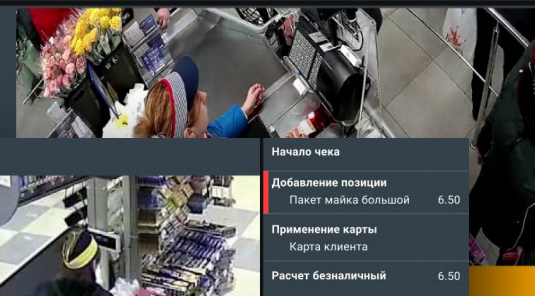
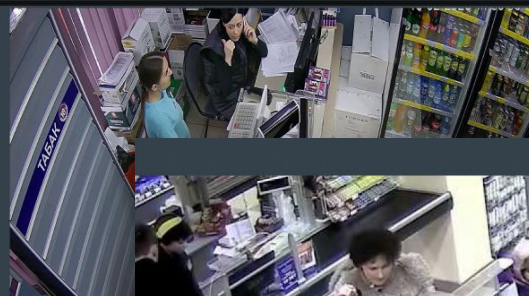


Отбивка малых сумм

Расчет безналичный



Конец чека



Начало чека

Добавление позиции	
Пакет майка большой	6.50
Применение карты	
Карта клиента	
Расчет безналичный	6.50



Отбивка малых сумм

Расчет безналичный

Модуль видеонаблюдения CSI Neck

Кассы самообслуживания под контролем

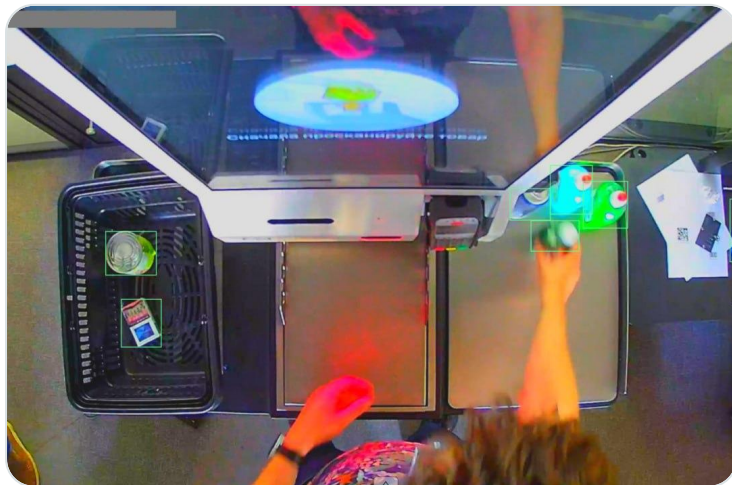
Модуль видеонаблюдения предназначен для видеоконтроля процесса выкладки и пробития товара. Подходит для работы с кассами самообслуживания CSI K. За счёт высокого разрешения (2560 × 1440 (4MP) позволяет выявить любые виды воровства, мошенничества и нарушения по невнимательности во время покупки.



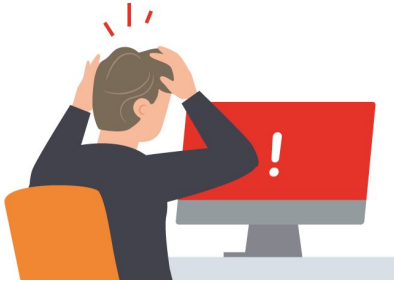
Гарантия
2 года



Контроль товаров в зоне упаковки



Изображение с обычной камеры



Проблема

- Необходимость монтажа системы видеонаблюдения под потолком
- Дополнительные затраты из-за высотных работ
- Необходимость приобретения новых регистраторов и HDD
- Угол обзора не позволяет увидеть действия покупателя
- Необходима интеграция с системой контроля кассовых операций
- При переносе касс необходимо перемонтировать систему видеонаблюдения

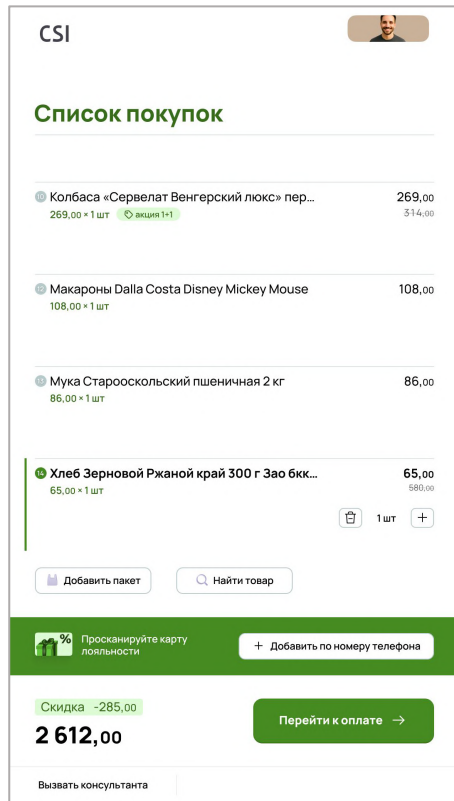
Трансляция с CSI Neck



Решение

- Монтаж производится на корпусе KCO
- Нет зависимости от высоты потолков
- Запись происходит на CSI RX, архив хранится за 1 месяц
- Угол обзора позволяет увидеть всё, что происходит в зоне сканирования
- Интеграция с Set Prisma из коробки
- При перемещении касс систему не нужно монтировать заново

Трансляция с CSI FacePay camera

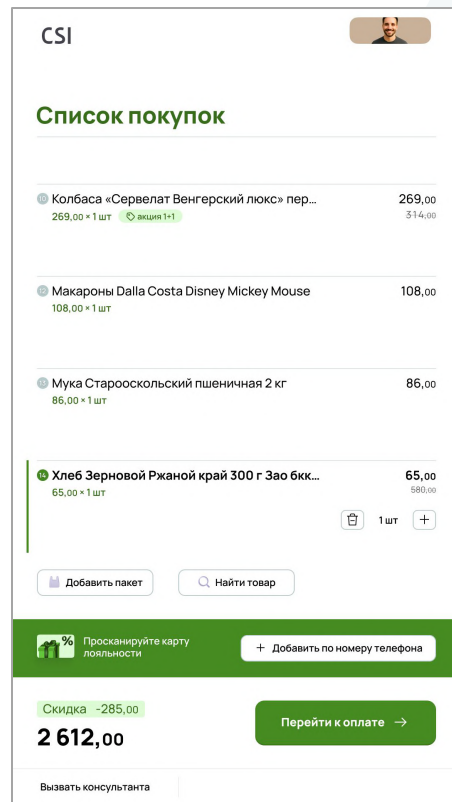
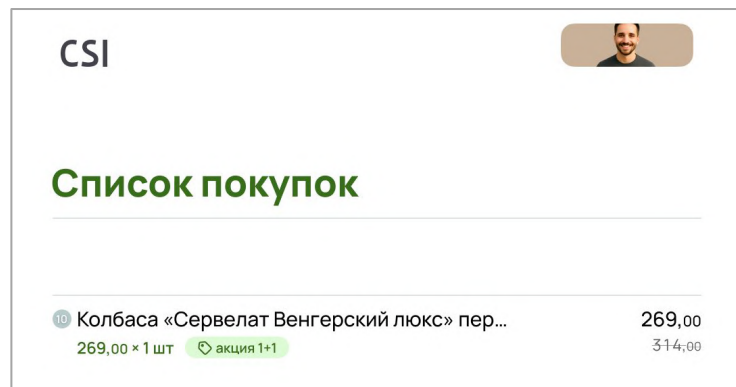


- ✓ Монтаж производится на экране КСО
- ✓ Учитывает любой рост покупателя
- ✓ Обеспечивает дополнительное влияние на покупателя
- ✓ Показывает лицо покупателя в реальном режиме времени



Трансляция съемки на КСО

Трансляция с web-камеры



Показ рекламы




ПО Set SCO. Реклама

Размещение контента через SetSync

- ✓ Бесплатное подключение
- ✓ Неограниченное количество слайдов
- ✓ Настройка скорости отображения
- ✓ Легкое управление

Ограничения:

- Нет возможности настроить расписание и плейлисты
- Не отслеживается статистика показов
- Транслируются только статичные изображения

 [подробнее](#)



ПО Set SCO. Реклама

Интеграции со сторонними платформами Digital Signage

- ✓ Поддержка любых форматов: статичные изображения, слайдшоу или видео
- ✓ Возможность трансляции готовых плейлистов без дополнительных настроек
- ✓ Система сбора и анализа статистики для оценки эффективности рекламы
- ✓ Для подключения требуется лицензия

Поддерживаемые платформы



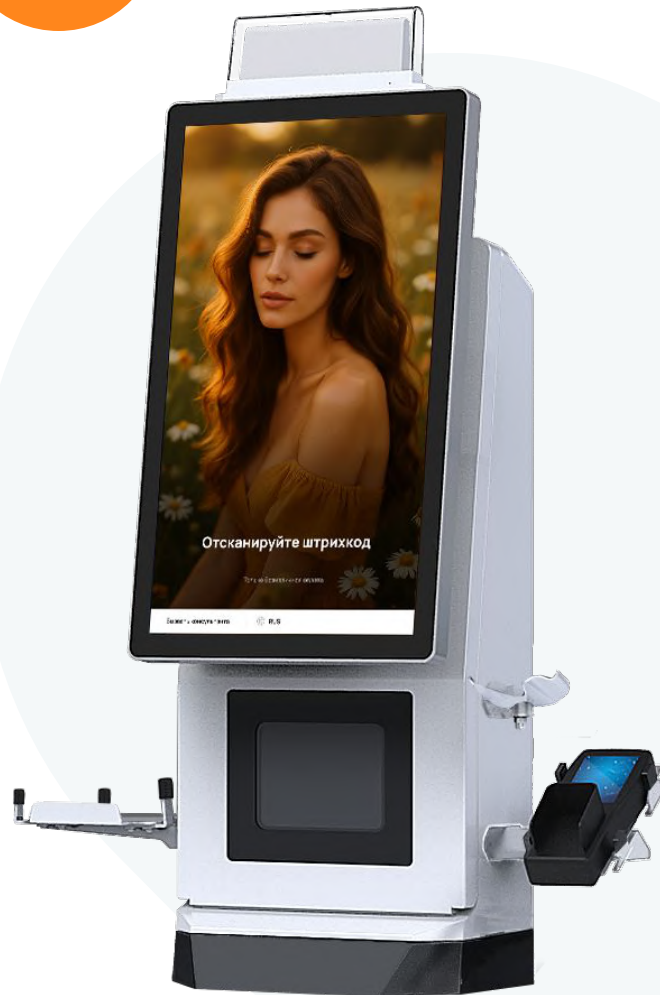
SMARTPLAYER



cubic vision



[подробнее](#)



Распознавание товаров



ПО Set SCO. Распознавание товара

Модуль распознавания товара

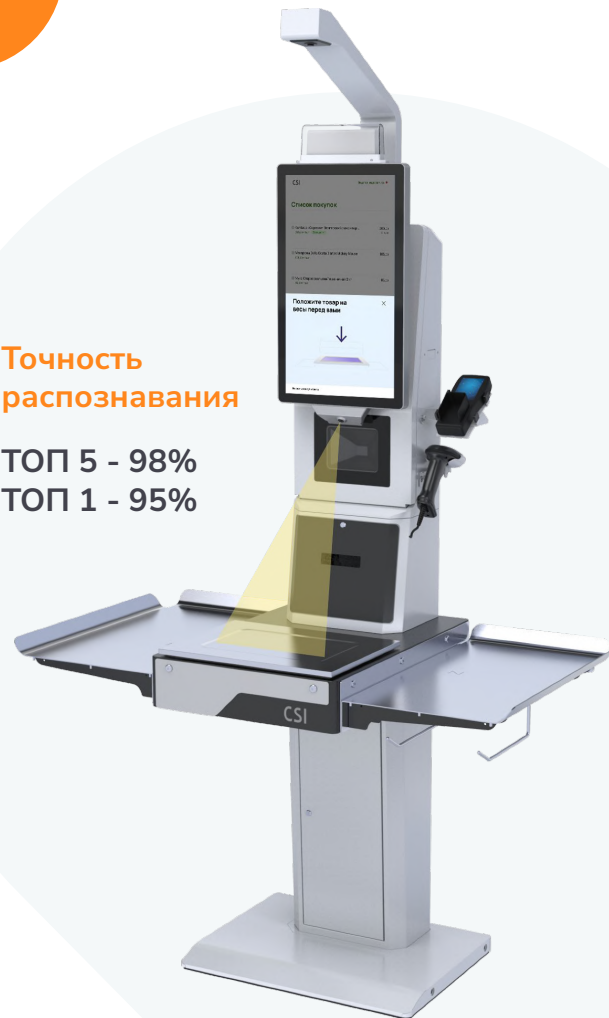
Позволит **сократить время обслуживания** и **снизить количество ошибок** при подборе необходимого товара

- **Распознавание товаров на устройстве «умной камеры»**
без передачи данных на локальный или облачный сервер
- **Быстрое обучение системы**
каждый товар требуется подтвердить всего 5-10 раз
- **Хранение данных о товарах локально**
все камеры распознавания внутри магазина
обмениваются данными для формирования единой базы
- **Простой перенос базы данных**
легко осуществляется из действующих магазинов на новые

**Точность
распознавания**

ТОП 5 - 98%


ТОП 1 - 95%



Сценарий работы

- 1 Переходим в каталог товаров
- 2 Помещаем товар на весы в поле зрения камеры
- 3 Система выводит на монитор до 8 наиболее вероятных вариантов

Товар распознается даже в пакете

 [подробнее](#)



Примеры проектов



Малый формат

- Компактные модели касс самообслуживания занимают минимальное пространство, не съедая площадь торгового зала
- Терминалы можно устанавливать на столах, тумбах и на стенах, что не требует дополнительного оборудования
- Увеличивают скорость обслуживания, особенно в часы пик
- Снижают нагрузку на персонал в условиях нехватки кадров





г. Калининград

> 60% чеков
регистрируются на SCO

рост
покупок до 7 товаров



народный



г. Бишкек

> 19% чеков
регистрируются на SCO

ПОСТОЯННЫЙ рост
доли покупок на SCO





МАГНОЛИЯ



г. Москва

> 20% чеков

регистрируются на SCO

среднее время покупки 41 секунда

настенная установка

позволяет экономить место в магазинах





> 2000 касс



Самбери



ДФО

> 300 касс



Красный Яр

гастрономы нашего города



г. Красноярск

> 50 касс



Гипермаркет

- Оптимизируют нагрузку и расходы на персонал – на несколько касс самообслуживания достаточно одного консультанта
- Остров самообслуживания позволяет покупателям быстро пройти кассовую линию, особенно с небольшим количеством товаров в корзине
- Снижают очереди в магазине





г. Минск

> 35% чеков
регистрируются на SCO

СНИЖЕНИЕ
очереди в часы пик





> 400 касс





г. Санкт-Петербург

> 60% чеков

регистрируются на SCO

настенная установка

Позволяет экономить место в ресторанах



Non-food

- Удобны для самостоятельных покупок, когда консультант занят в торговом зале
- Снижают нагрузку на кассиров в пиковые часы и позволяют быстрее оплачивать покупки
- Улучшают клиентский опыт — современный формат, привычный покупателям



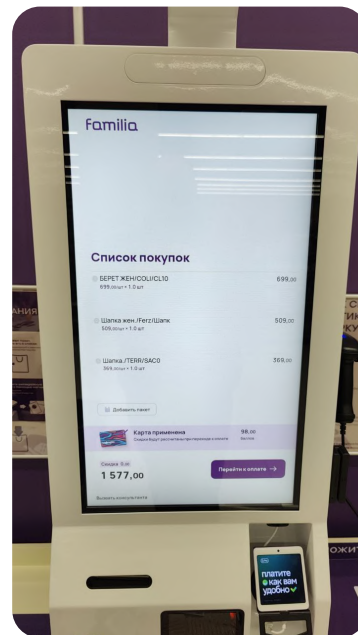
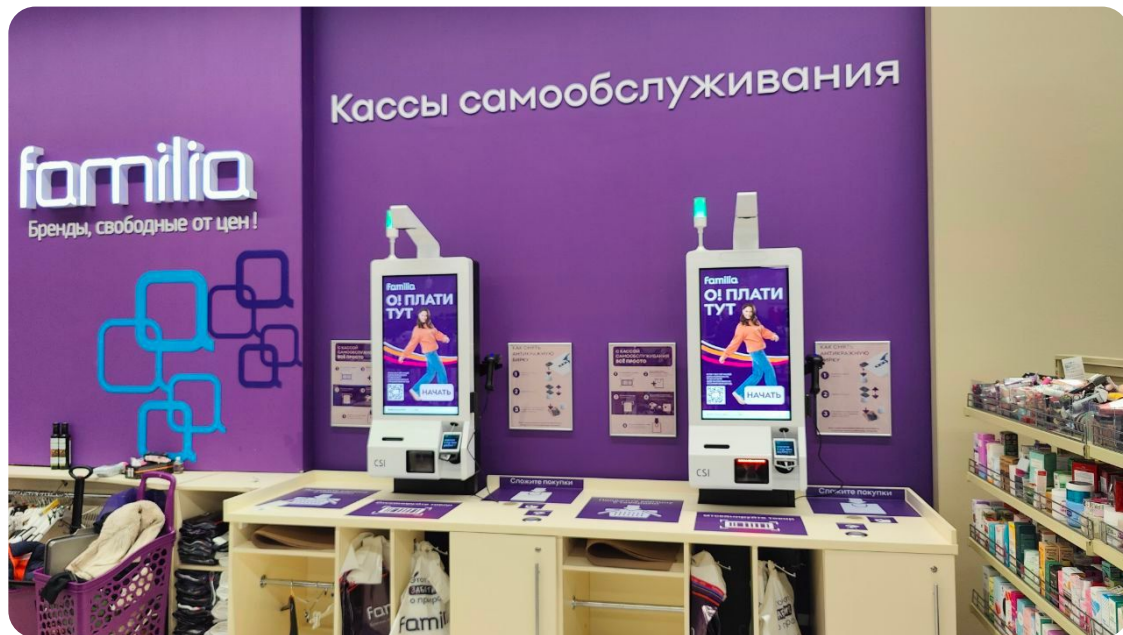
Fashion

- Сокращают очереди в магазине, особенно в периоды распродаж
- Разгружают персонал — консультанты могут работать с покупателями в зале
- Новые технологии для fashion-сегмента делают самостоятельные покупки удобнее — покупателю не нужно искать штрих код или код маркировки. Достаточно поместить товар в специальный бокс и товары добавятся в чек автоматически.



Упрощаем процесс продажи товара на обычных кассах самообслуживания

с помощью технологии RFID



Ключевые преимущества CSI



Успешно запускаем проекты SCO более 10 лет

Мы управляем проектом целиком: от анализа магазина до установки решений и достижения KPI



Готовые концепции для достижения KPI

Мы разрабатываем и адаптируем концепции для различных форматов и торговых сетей. Знаем как вывести проект на окупаемость и достижение KPI.



Единый поставщик

Оборудование, программное обеспечение, разработка, управление проектом, запуск и обслуживание от одной компании — CSI.

Следующие шаги



Совместно с вами выбираем магазин

(наиболее загруженный,
с очередями в часы пик)



**Получаем от вас данные и
готовим предложение
для выбранного магазина**

(на основе математических
расчетов и нашего опыта).



**Вы принимаете решение
о запуске пилотного объекта**

your data, your store — your results

КСО — ваша касса сервисного обслуживания

уникальные возможности
и новый уровень сервиса
для покупателей



Интернет-заказы:

Проверка и получение



Самовывоз: Покупатели могут оформить заказ в интернет-магазине и получить его на кассе самообслуживания. После проверки заказа на соответствие, покупатель оплачивает его самостоятельно.



Проверка курьером собранного заказа: Курьер может проверить корректность собранного заказа перед доставкой. Это позволяет уменьшить количество возвратов и ошибок при доставке, улучшая качество обслуживания для клиентов.

Выгоды для покупателя:

- Удобный процесс получения и оплаты заказа
- Уменьшение времени ожидания

Выгоды для торговой сети:

- Повышение эффективности работы кассы самообслуживания
- Уменьшение нагрузки на сотрудников
- Ускорение процесса обслуживания
- Улучшение качества доставки заказов
- Повышение удовлетворенности покупателей

Применение карты лояльности на кассе самообслуживания

Покупатели могут активировать физическую или выпустить электронную карту лояльности на кассе самообслуживания самостоятельно, заполнив необходимые поля — это оптимизирует работу сотрудников магазина.



Активация/выпуск карты и заполнение анкеты

The sequence of screenshots illustrates the user journey for activating a Fix Price loyalty card:

- Home Screen:** Displays the Fix Price logo and a button to "Оформить карту лояльности" (Activate loyalty card).
- Registration Form:** A modal form titled "Регистрация" (Registration) with fields for "Фамилия" (Surname), "Номер телефона" (Phone number), and "Пол" (Gender). It includes a "Продолжить" (Continue) button and a link to "Правила" (Rules).
- Confirmation Screen:** A modal form titled "Регистрация" (Registration) with a "Продолжить" (Continue) button and a link to "Правила" (Rules).
- Final Screen:** A modal form titled "Регистрация" (Registration) with a "Продолжить" (Continue) button and a link to "Правила" (Rules).

Покупатель на стартовом экране выбирает кнопку "Оформить карту лояльности"

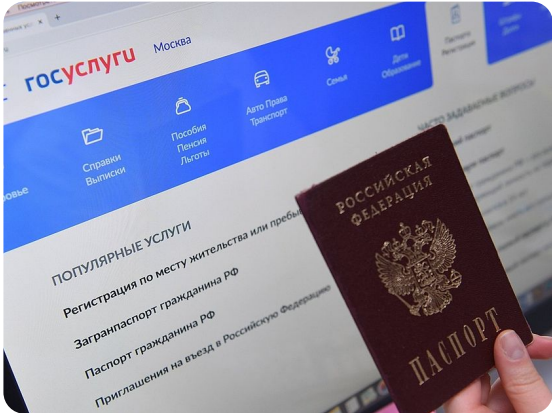
Открывается WEB-view с формой для активации/выпуска карты лояльности

Покупатель заполняет анкету

Переходит к покупкам, карта автоматически добавляется в чек

Цифровой паспорт. Перспективы для КСО

Формат	Количество чеков в месяц по магазину в среднем	Доля товаров 18+, всего	Доля товаров 18+, стандартные кассы	Доля товаров 18+ на КСО	Средний чек общий, товаров	Средний чек на КСО, товаров	Доля чеков на КСО
Гипер	150000	17%	23%	11%	11	6	29%
Супер	50000	17%	25%	9%	7	5	35%
Мини	25000	15%	23%	7%	5	4	30%




Законодательство

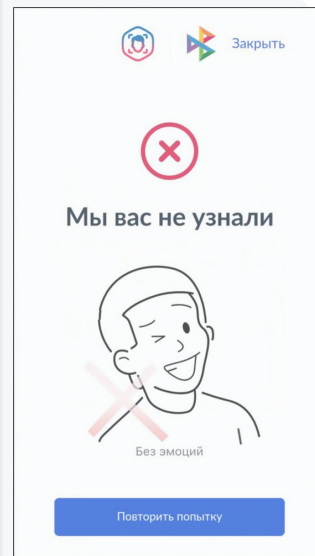
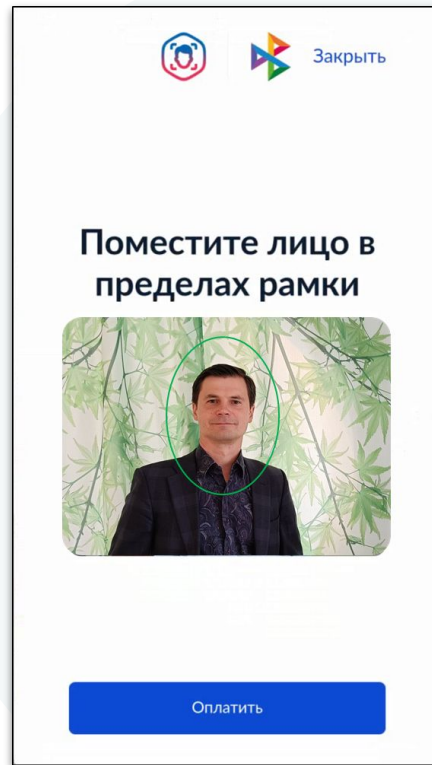
Законодательные изменения			https://crystals.atlassian.net/issues/?filter=26388																	
Направление	Релиз	CR	2023					2024												
			Август	Сентябрь	Октябрь	Ноябрь	Декабрь	Январь	Февраль	Март	Апрель	Май	Июнь	Июль	Август	Сентябрь	Октябрь	Ноябрь		
Маркированное пиво																				
Выбытие разливного пива касса	10.3.27	CR-9886	разработка																	
Выбытие разливного пива Сет Марк	10.3.29	CR-9888			азработк															
Выбытие бутылочного пива касса		CR-10209	разработка																	
Выбытие бутылочного пива Сет Марк		CR-10210																		
Запретительная касса																				
Онлайн Основные требования по проверке и запрету	10.3.30	CR-9979																		
Тег 1260	10.3.30	CR-6219																		
Офлайн Основные требования по проверке и запрету																				
Прочие маркированные ТГ																				
БА напитки и газировка																				
Цифровой Паспорт																				
Валидация возраста покупателя через приложение ГУ	10.3.31 10.3.32	CR-9911						разработка												

ПО Set Retail SCO

Новые методы оплаты

Мы расширили спектр доступных методов, теперь для пользователей доступна оплата по биометрии или с помощью сервисов рассрочки. Это позволит покупателям выбрать наиболее удобный способ, что в свою очередь повысит удовлетворенность и улучшит качество обслуживания.

Яндекс  Сплит
||| долями **ПОДЕЛИ**
Всегда. **Да**

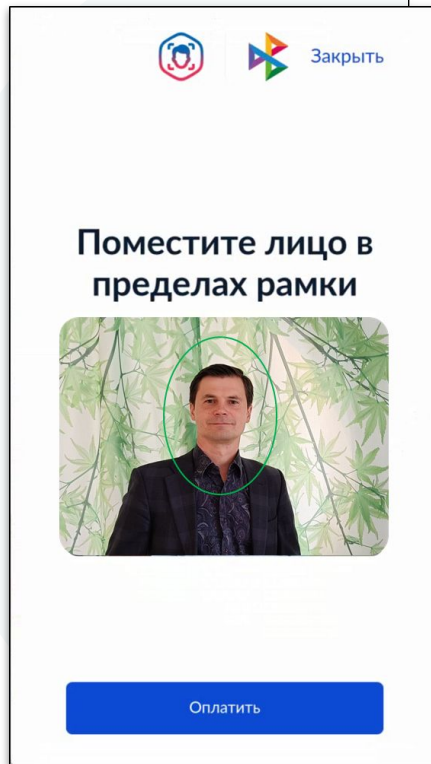


ПО Set Retail SCO

Оплата по биометрии через НСПК

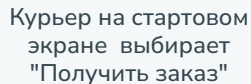
Теперь для пользователей касс
самообслуживания доступна оплата по
биометрии

Механизм разработан с применением технологий
компьютерного зрения и позволяет расширить
возможности оплаты для покупателей, тем самым
повышая их лояльность и удобство использования
касс самообслуживания



The image displays four sequential screenshots of the CSI mobile application during the checkout process. Each screen has a dark header with the CSI logo and a status indicator 'ВЕДЕТСЯ ВИДЕОЗАПИСЬ'.

- Screen 1 (Leftmost):** Features a large 'CSI' logo on a green background. Below it, the text 'Отсканируйте штрихкод' (Scan the barcode) is followed by 'или' (or) and two buttons: 'Быстрая покупка' (Fast purchase) and 'Получите заказ' (Get the order). At the bottom, it says 'Оплата только картой' (Payment only by card).
- Screen 2:** Shows the 'Номер заказа' (Order number) field with the value '85967596'. Below it is a numeric keypad. At the bottom, there are buttons for 'Получить' (Get) and 'Проверить' (Check).
- Screen 3:** Displays the 'Список покупок' (Shopping list) with items: 'Молоко Parmalat Natura Premium, 950мл, 2.5% ультрапастеризованное' (206.00), 'Булочка Belsola каталонская рустик 5 колосьев' (79.00), 'Пивной напиток Amstel (Amstel) Natur Лайм нефiltroванный' (196.00), 'Бананы зеленые связка для смузи и десертов спелые' (138.50), and 'Сметана Углене Поле 15%' (69.00). A discount of -285.00 is shown, leading to a total of 365.00. A 'Завершить проверку' (Finish check) button is at the bottom.
- Screen 4 (Rightmost):** Continues the 'Список покупок' with items: 'Булочка Belsola каталонская рустик 5 колосьев' (79.00), 'Пивной напиток Amstel (Amstel) Natur Малина' (196.00), 'Лайм нефiltroванный' (98.00), 'Бананы зеленые связка для смузи и десертов спелые' (138.50), and 'Сметана Углене Поле 15%' (69.00). A discount of -285.00 is shown, leading to a total of 365.00. A 'Завершить проверку' (Finish check) button is at the bottom.



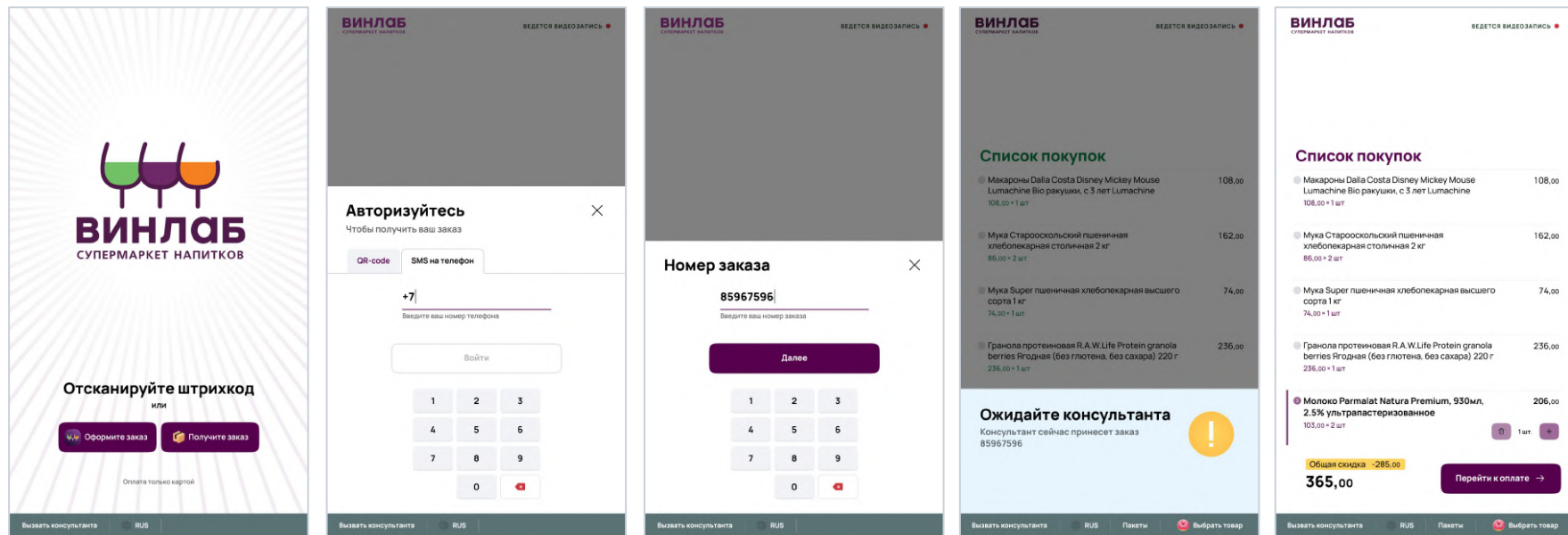
Вводит
номер заказа

Отображается
список покупок

Сканируя товары
проверяет
правильность сборки

Завершает
проверку

Получение



Покупатель
на стартовом экране
выбирает
"Получить заказ"

Авторизуется

Вводит
номер заказа

Ожидает
выдачу заказа

Проверяет
и оплачивает

Покупка крупногабаритных товаров: Оформление доставки и услуг по сборке

Покупатели могут оформить доставку и услуги по сборке крупногабаритных товаров, таких как электроника, мебель и стройматериалы, на кассе самообслуживания.

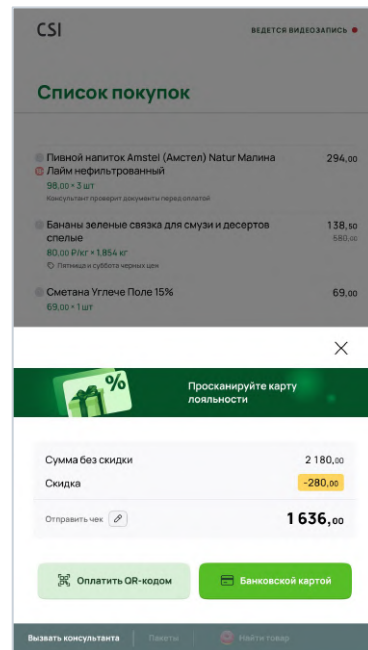
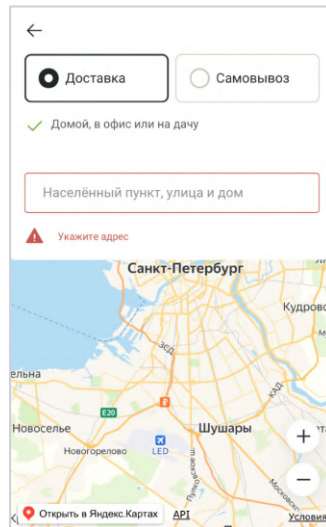
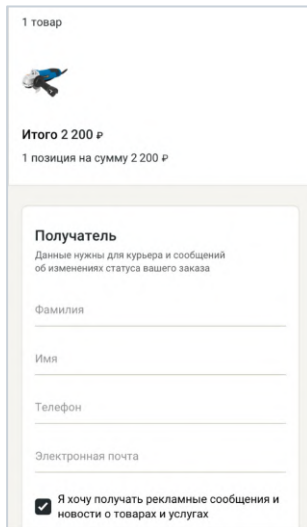
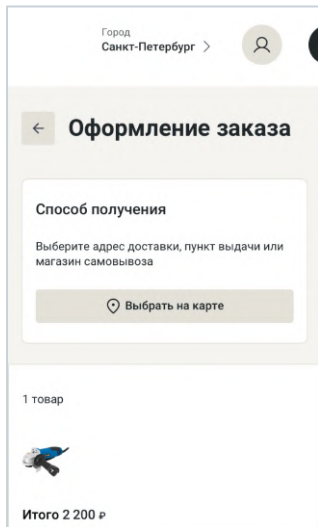
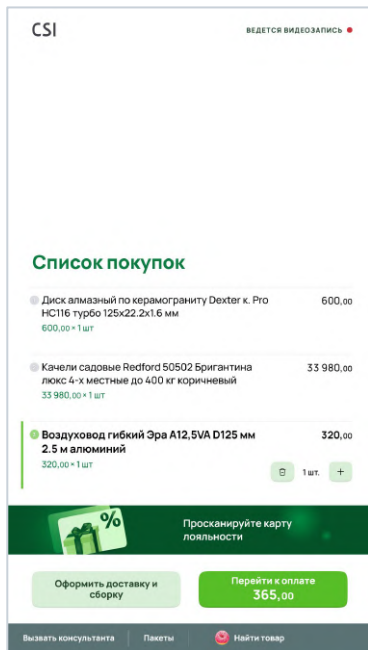
Выгоды для покупателя:

- удобный процесс оформления доставки и услуг по сборке,
- возможность выбора даты и времени доставки, а также выбора дополнительных услуг, таких как установка, или настройка.

Выгоды для торговой сети:

- упрощенный процесс оформления доставки и услуг по сборке для крупногабаритных товаров,
- увеличение продаж и прибыли,
- улучшение обслуживания покупателей,
- повышение эффективности работы кассы.





Покупатель добавляет в чек крупногабаритный товар

переходит на этап оплаты и выбирает "дополнительные услуги"

открывается WEB-view с формой для оформления доставки и доп. услуг

указывает дату и время доставки, при необходимости добавляет услуги по сборке

возвращается к оформлению покупки, оплачивает товар и доп услуги

Fast-Track:

Покупка в один клик

Покупатель может быстро оформить покупку, сканируя товар без лишних действий: убраны все шаги (такие как запрос карты, информация о бонусных баллах, проверка веса на контрольных весах, сообщения от системы лояльности), кроме самой покупки, процесс максимально упрощён.

Выгоды для покупателя:

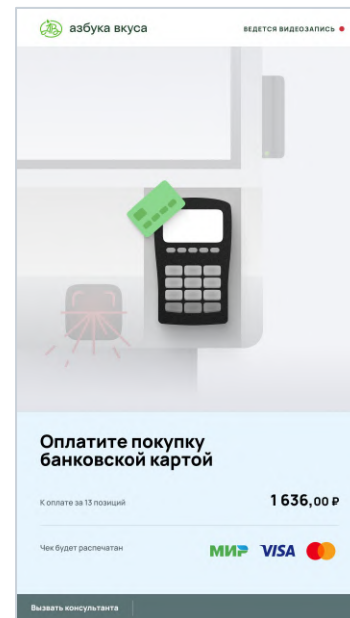
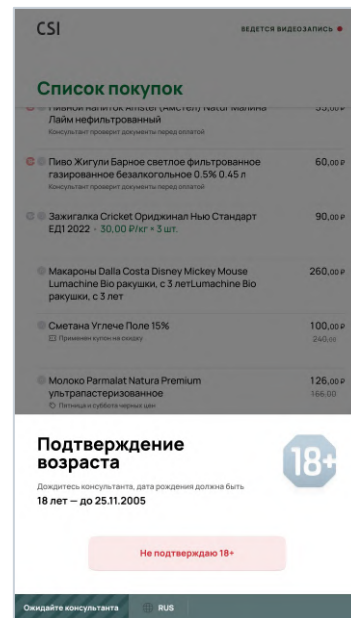
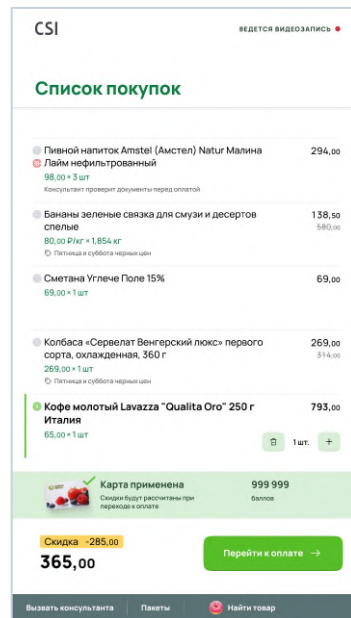
- процесс покупки быстрее и удобнее,
- без лишних кликов и вопросов.

Выгоды для торговой сети:

- ускорение процесса покупки, а значит повышение лояльности покупателей и рост продаж.

Актуально для покупателей с небольшими корзинами, которые могут быстрее сделать покупку.





Покупатель на экране ожидания выбирает "Быстрая покупка"

Сканирует товар

Оплачивает чек

Забирает товар

Опросы:

Удовлетворенность покупателей и обратная связь

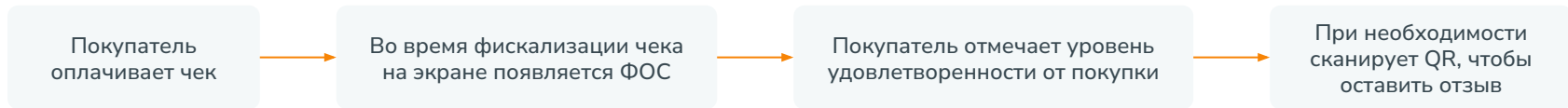
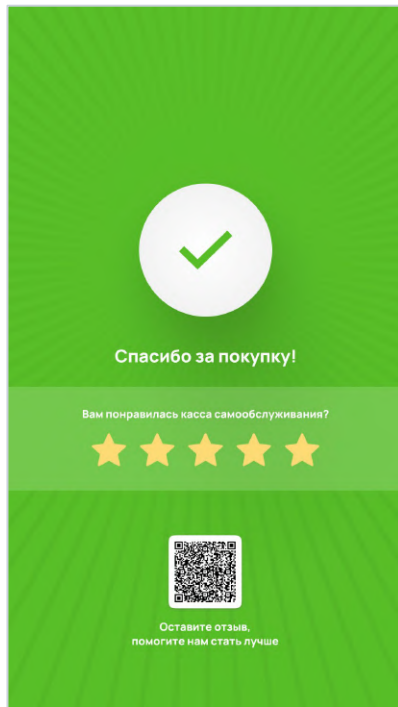
Покупатели могут оставить свой отзыв о покупке и уровне удовлетворенности на кассе самообслуживания.

Выгоды для покупателя:

Возможность выразить свое мнение и оставить отзыв о покупке.

Выгоды для торговой сети:

Удобный и быстрый способ получения обратной связи от покупателей прямо в момент покупки. Точнее анализируйте уровень удовлетворенности клиентов и быстро реагируйте на их потребности и предложения. Улучшайте работу своих магазинов, повышая качество обслуживания и завоевывая лояльность покупателей. Высокая лояльность — рост продаж и устойчивости бизнеса.



Пожертвования и благотворительность

Возможность пожертвования во время покупки. Покупатели могут выбрать сумму пожертвования, которую хотят передать благотворительной организации, и оплатить её вместе с покупками.

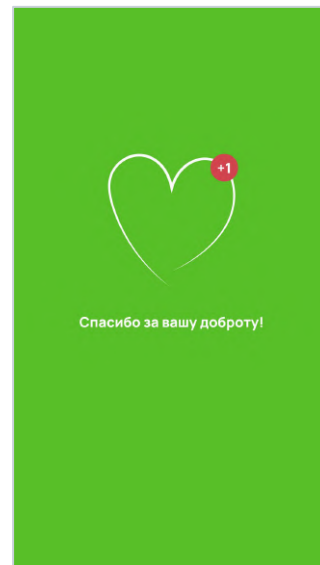
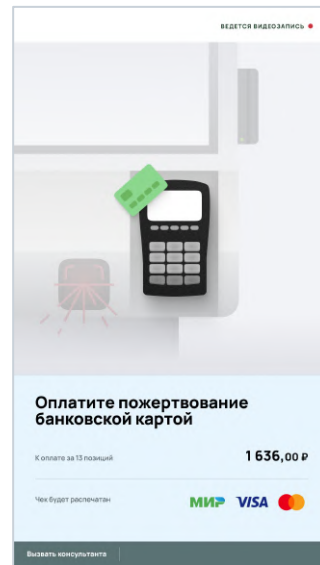
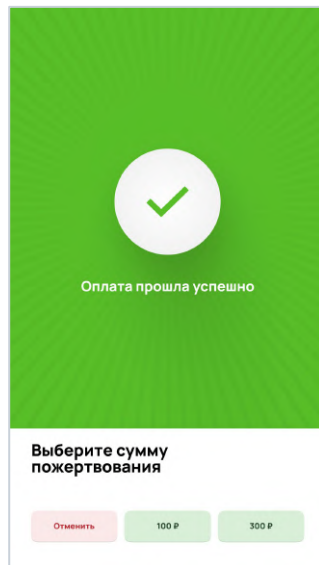
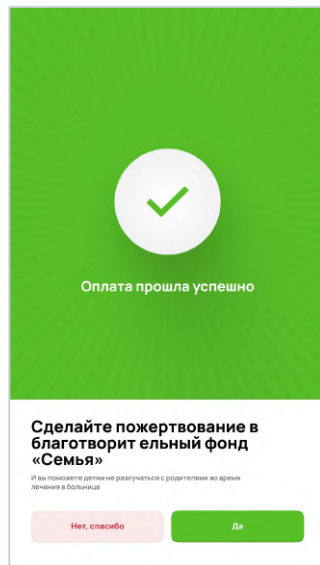
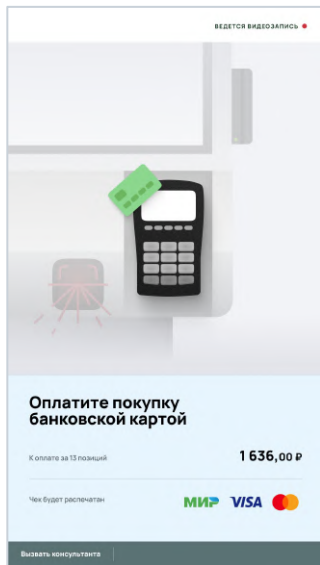
Выгоды для покупателя:

- Функция пожертвований на кассе самообслуживания упрощает процесс благотворительности: покупатели могут сделать доброе дело в пару кликов после оплаты покупки.
- Вклад в помощь обществу, с сохранением удобства и быстроты процесса покупки.

Выгоды для торговой сети:

- Улучшение имиджа.
- Повышение лояльности покупателей, которые ценят социальную ответственность предприятия, а также возможность поддерживать благотворительные проекты и помогать обществу.

Результат: упрощение процесса благотворительности для покупателей, улучшение имиджа торговой сети.



Покупатель
оплачивает чек

До фискализации на
экране появляется
призыв сделать
пожертвование

Если покупатель
соглашается,
то отображаются
варианты с суммой
пожертвования

Покупатель
оплачивает
пожертвование

Новые модули администрирования КСО



Сервер статистики КСО

Сервер статистики для контроля и оптимизации работы касс самообслуживания позволит отслеживать:



Скорость работы касс:

выявляйте проблемные точки и улучшайте обслуживание клиентов.



Рейтинг помощников:

оценивайте работу консультантов, выявляя сильные и слабые стороны сотрудников, управляйте персоналом эффективнее.



Время решения проблем на кассах:

определяйте среднее время, затрачиваемое на решение проблемных ситуаций на кассах, чтобы ускорить покупку и улучшить процессы обслуживания.



Загруженность касс:

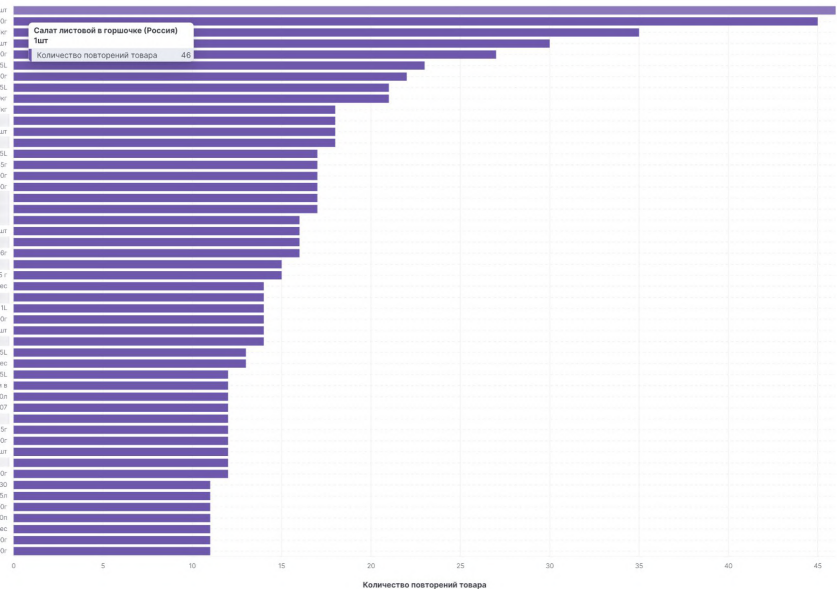
выявляйте пиковые нагрузки и оптимизируйте распределение рабочей нагрузки между кассами, улучшая производительность и снижая время ожидания клиентов.

Результат: возможность улучшить обслуживание клиентов, оптимизировать работу персонала и увеличить эффективность работы касс самообслуживания.



№ магазина
713

Эти ошибки исправлены 22.4%



СОХРАНИТЬ

Сервис CSI и поддержка касс самообслуживания



Сервис CSI для касс самообслуживания

Что приобретает клиент:

- ✓ Сервис ПО и решение инцидентов
- ✓ Выездное сервисное обслуживание аппаратной части с ремонтом кассы в магазине
- ✓ Одно обновление ПО нашими силами (с контролем экспертов). В случае возникновения трудностей, специалист подключается и устраняет проблемы
- ✓ Ежегодное плановое профилактическое обслуживание кассы



Омниканальная подача заявки (сайт, телефон, чат-бот), в том числе напрямую от магазина, что сокращает время простоя. Возможна интеграция с ITSM системой ритейлера.

Сервис CSI: результат для ритейлера

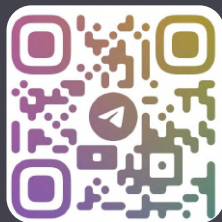
- ✓ Снижаем время простоев
- ✓ Продлеваем **срок работы оборудования**
- ✓ Даём возможность не увеличивать штат ИТ при масштабировании проекта с КСО
- ✓ Помогаем на **более экспертном уровне**, чем могут специалисты клиента за счет глубокого понимания наших решений
- ✓ Ускоряем внедрение и тиражирование решения



Наша цель:

снижение стоимости
владения кассами
самообслуживания
для наших клиентов

Спасибо за внимание



Антон Иманов

aimanov@crystals.ru

+7 931 305 37 28

